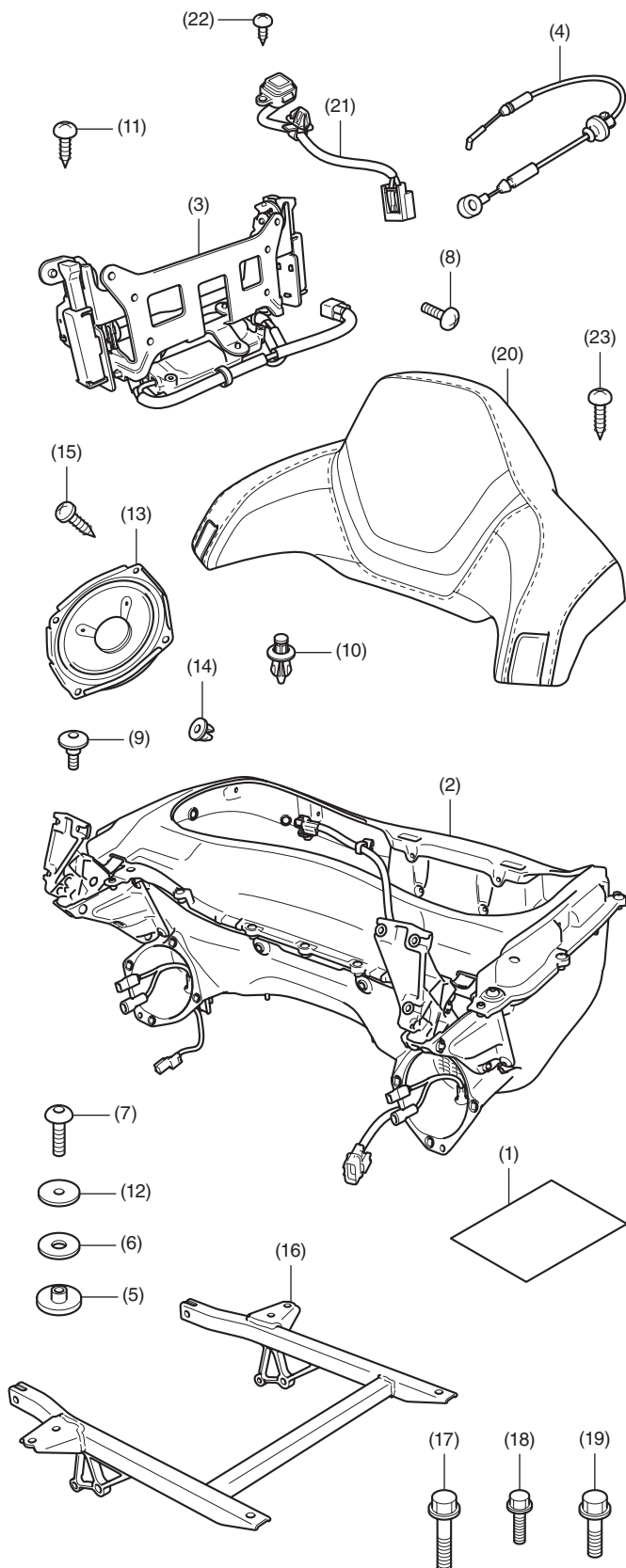


Concessionnaire Honda : veuillez remettre un exemplaire de ces instructions au client.

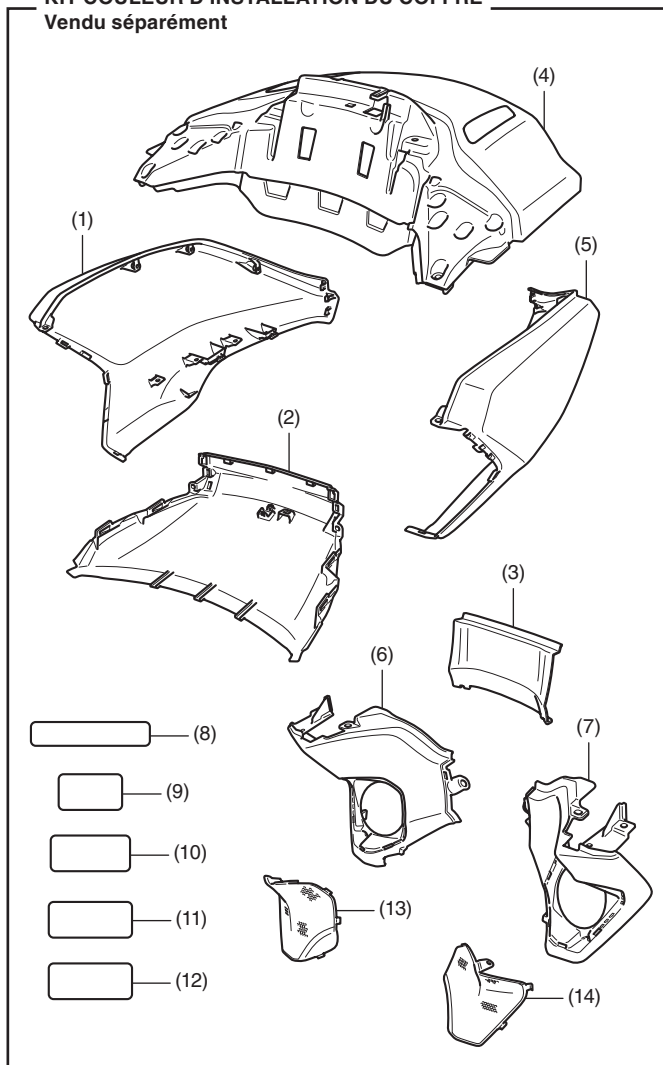
LISTE DES PIECES



N°	Description	Qté
(1)	Lien vers les instructions d'installation	1
(2)	Ensemble secondaire de coffre	1
(3)	Élément de verrouillage du coffre	1
(4)	Câble de secours du coffre	1
(5)	Collier	4
(6)	Rondelle en caoutchouc	4
(7)	Boulon 6 mm	4
(8)	Vis 5 mm	4
(9)	Vis 6 mm	6
(10)	Clip	12
(11)	Vis autotaraudeuse (courte) 5 mm (tête : fine)	16
(12)	Rondelle	4
(13)	Haut-parleur	2
(14)	Passe-câbles à vis	8
(15)	Vis autotaraudeuse (courte) 5 mm (tête : épaisse)	8
(16)	Support	1
(17)	Boulon à collerette 8 mm (long)	2
(18)	Boulon à collerette 6 mm	2
(19)	Boulon à collerette 8 mm (court)	2
(20)	Selle arrière	1
(21)	Contacteur d'ouverture de coffre	1
(22)	Vis 3 mm	1
(23)	Vis autotaraudeuse 5 mm (longue)	6

KIT COULEUR D'INSTALLATION DU COFFRE

Vendu séparément



N°	Description	Qté
(1)	Cache latéral droit du coffre	1
(2)	Cache inférieur central du coffre	1
(3)	Panneau inférieur avant du coffre	1
(4)	Couvercle du coffre	1
(5)	Cache latéral gauche du coffre	1
(6)	Cache avant droit du coffre	1
(7)	Cache avant gauche du coffre	1
(8)	Etiquette (MK5-310)	1
(9)	Etiquette (MZ3-621)	1
(10)	Etiquette (MCA-B31)	1
(11)	Etiquette (MCA-G61)	1
(12)	Etiquette (MCA-K00)	1
(13)	Cache du haut-parleur arrière droit	1
(14)	Cache du haut-parleur arrière gauche	1

OUTILS ET FOURNITURES NECESSAIRES

Douille (10 et 12 mm)
 Cliquet
 Clé hexagonale (5 mm)
 Tournevis cruciforme
 Alcool isopropylique
 Chiffon d'atelier
 Clé dynamométrique

TABLEAU DES COUPLES

Serrez les vis, boulons et écrous selon les valeurs de couple spécifiées. Reportez-vous au manuel d'entretien pour connaître les valeurs de couple des pièces retirées.

Élément	Nm	kgf-m
Vis 5 mm	4,2	0,4
Vis autodaraudeuse 5 mm	4,2	0,4
Vis 6 mm	9,0	0,9
Boulon 6 mm	10	1,0
Boulon à collerette 6 mm	12	1,2
Boulon à collerette 8 mm	27	2,8

CAPACITE DE CHARGEMENT MAXIMALE

- Le poids du chargement ne doit pas dépasser la capacité de chargement maximale suivante :

Capacité de chargement maximale	
Coffre	9,0 kg

INSTALLATION

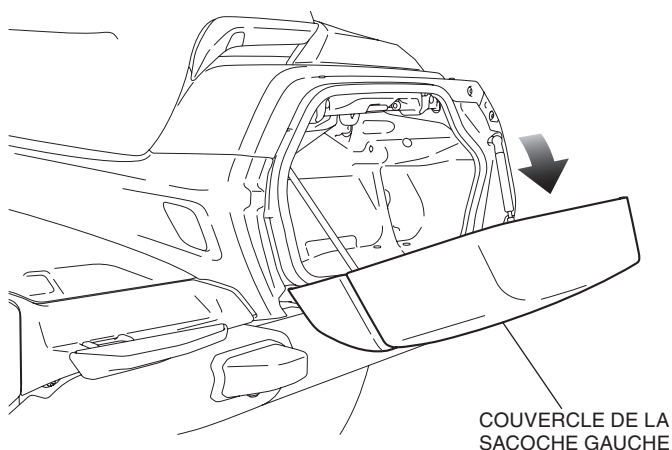
⚠ ATTENTION

- Pour éviter les brûlures, laissez refroidir le moteur, le système d'échappement, le radiateur, etc. avant de monter l'accessoire.

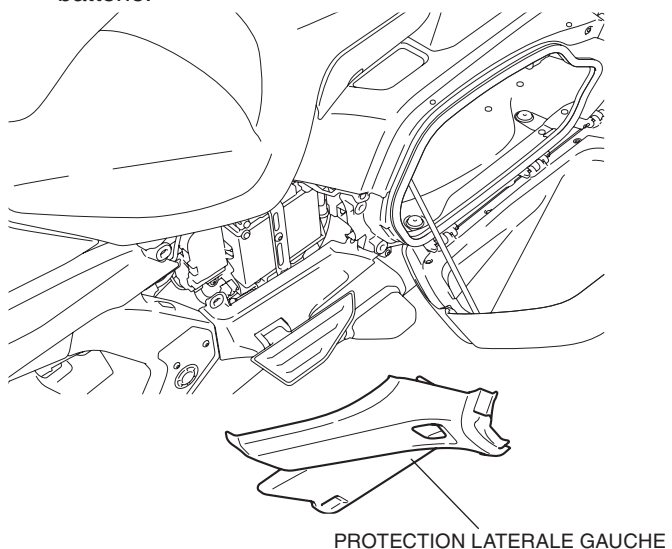
REMARQUE :

- Chauffez les surfaces collées avec un sèche-cheveux si la température ambiante est inférieure à 21 °C.
 - L'adhésif atteint sa résistance maximale en 72 heures. Attendez au moins 24 heures avant d'utiliser votre moto.
 - Débranchez le câble négatif (-) de la batterie avant d'installer cet accessoire.
 - La mémoire de l'horloge sera effacée lors de la déconnexion de la batterie. Réglez de nouveau l'horloge après avoir reconnecté la batterie.
 - Reposez les pièces retirées sur la moto et assurez-vous que les câbles et les faisceaux de câbles ne sont pas pincés.
1. Ouvrez le couvercle de la sacoche gauche de la manière indiquée.
 - **Répétez la procédure sur le côté droit.**

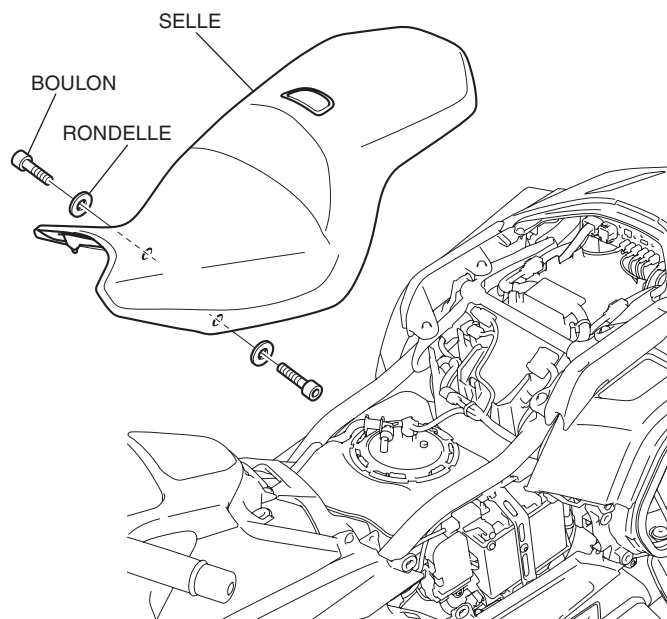
<Côté gauche>



2. Déposez la protection latérale gauche de la manière indiquée, puis débranchez le câble négatif (-) de la batterie.

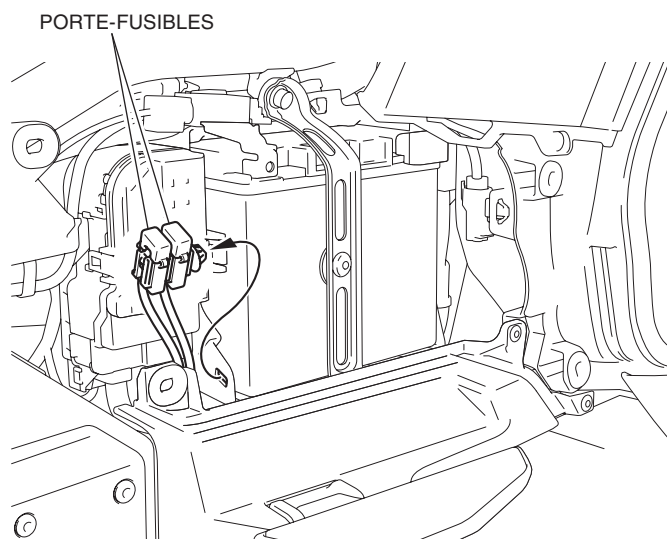


3. Déposez la protection latérale droite de la même manière que pour le côté gauche.
4. Déposez la selle comme illustré.



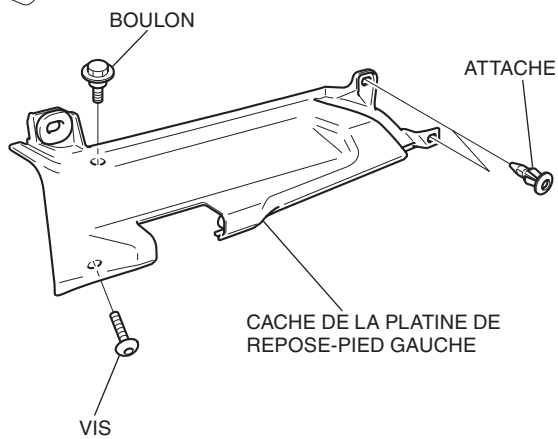
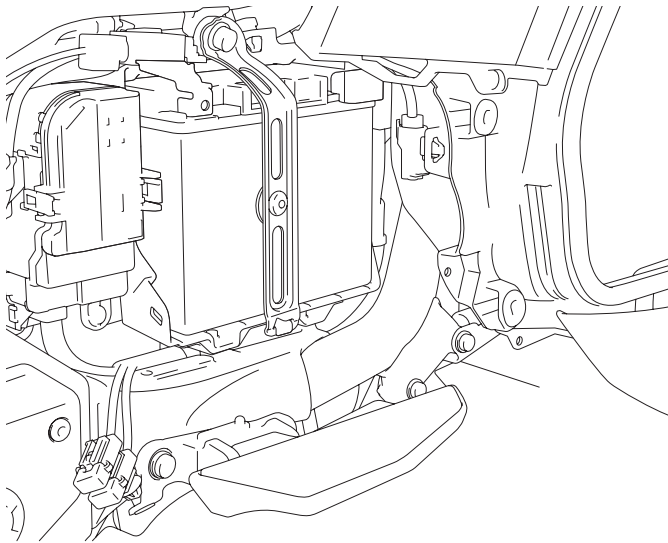
5. Déposez les porte-fusibles comme indiqué.

<Côté gauche>

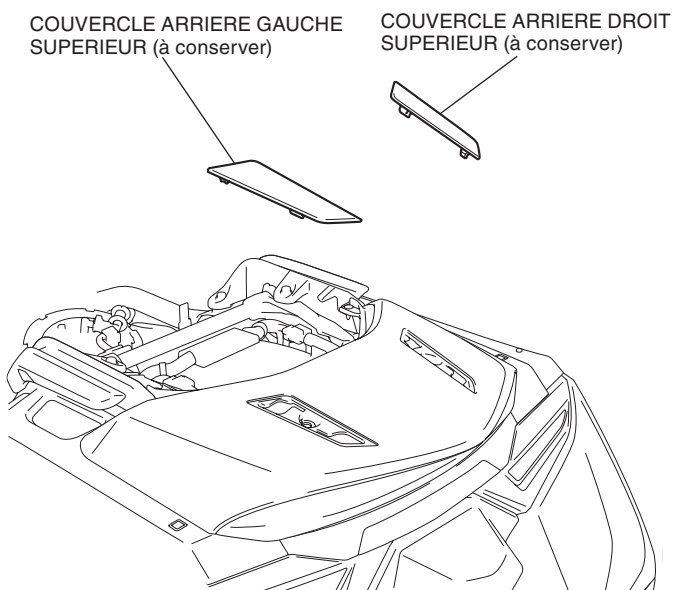


6. Déposez le cache de la platine de repose-pied gauche comme indiqué.

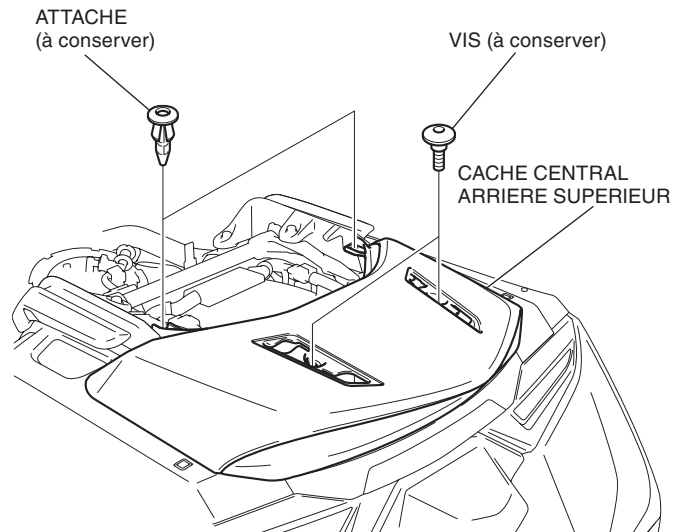
- Répétez la procédure sur le côté droit.



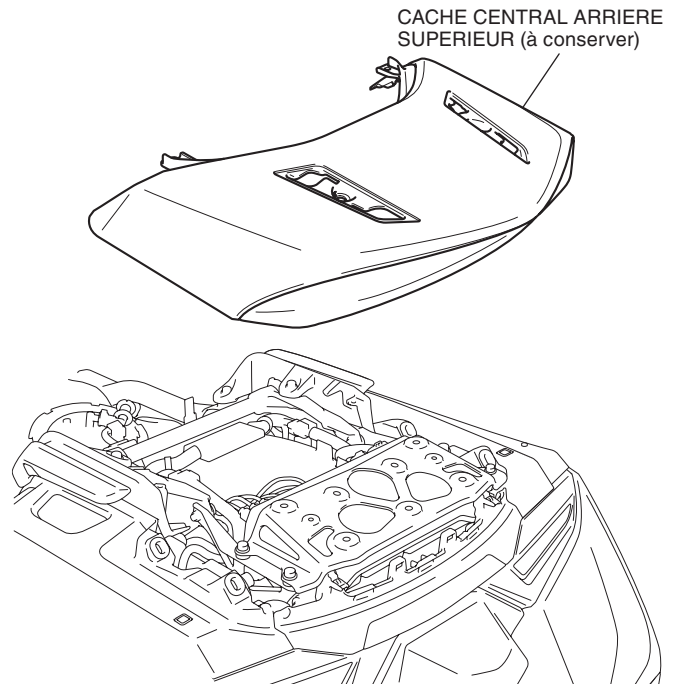
7. Déposez les couvercles supérieurs arrière gauche et droit de la manière indiquée.



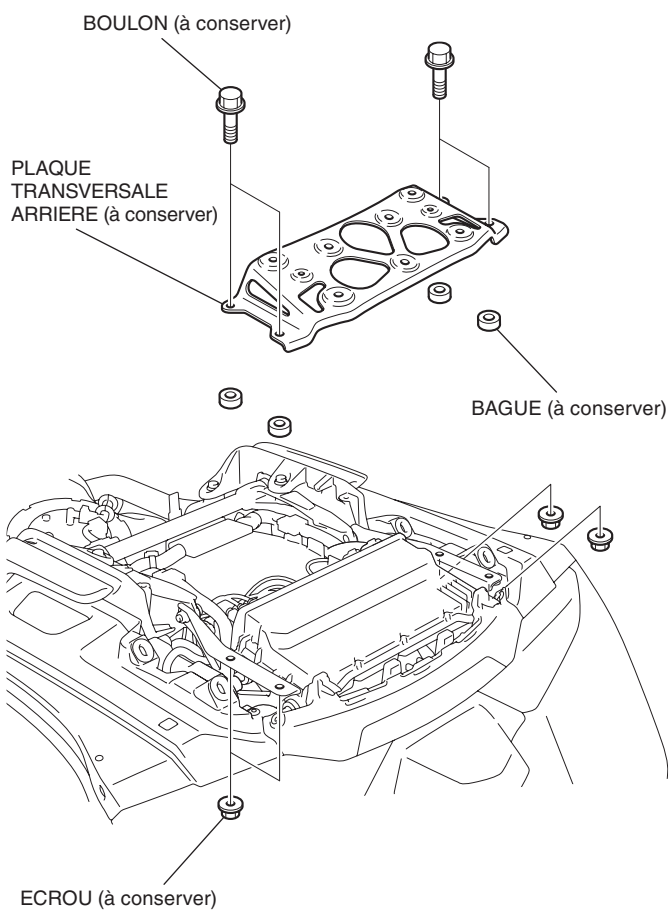
8. Déposez les pièces comme indiqué.



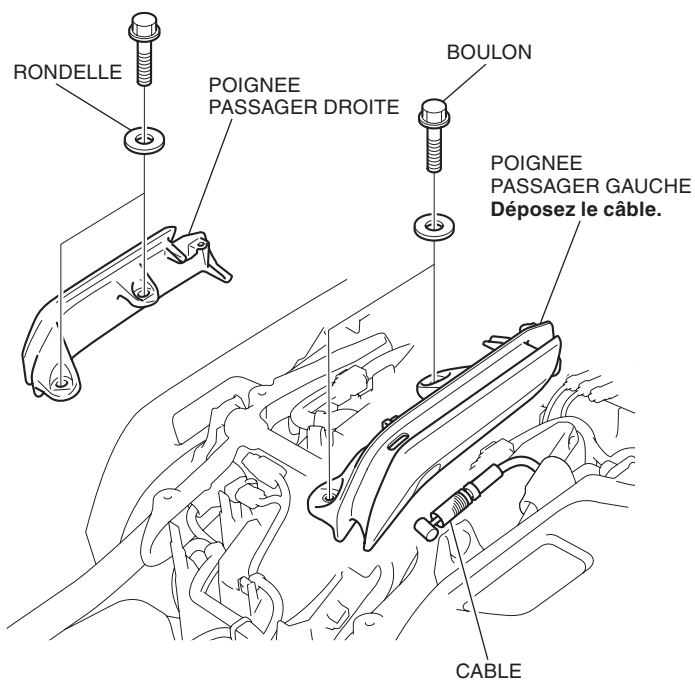
9. Déposez le cache central arrière supérieur de la manière indiquée.



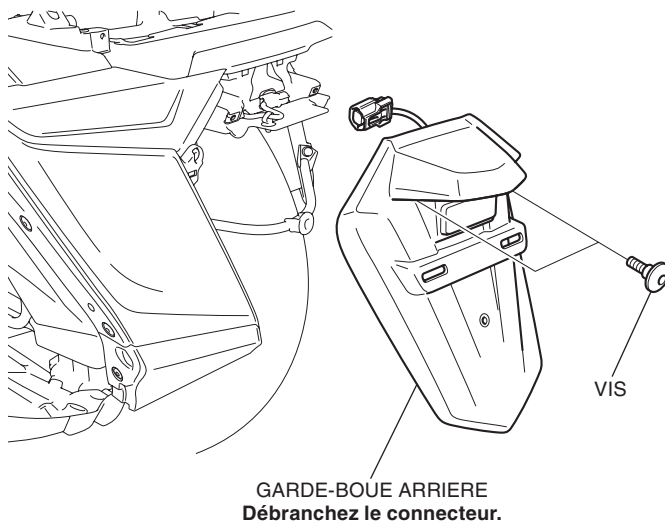
10. Déposez la plaque transversale arrière comme indiqué.



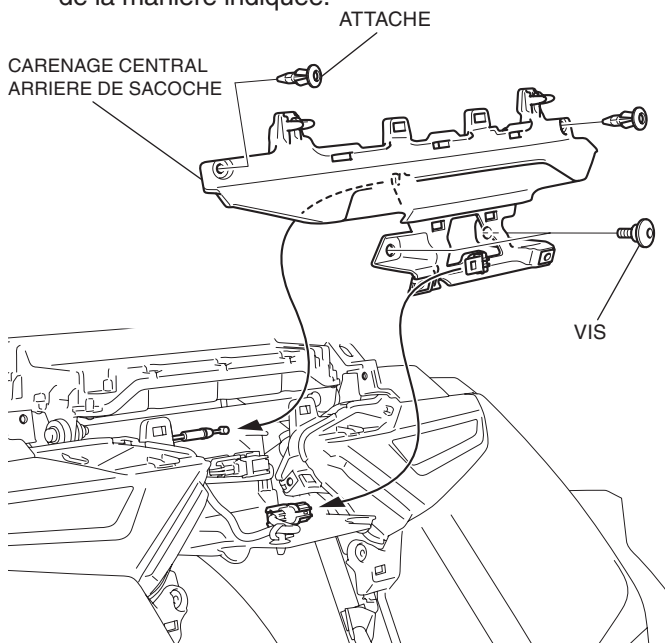
11. Déposez les poignées passager gauche et droite de la manière indiquée.



12. Déposez le garde-boue arrière comme indiqué.



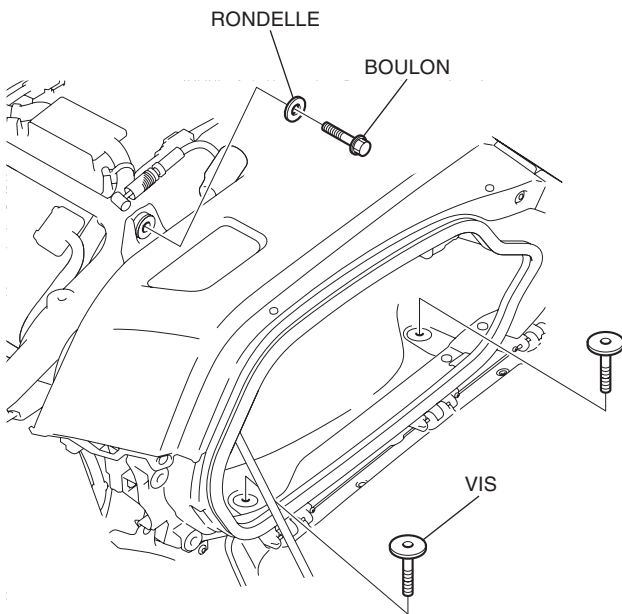
13. Déposez le carénage central arrière de la sacoche de la manière indiquée.



14. Déposez les pièces comme indiqué.

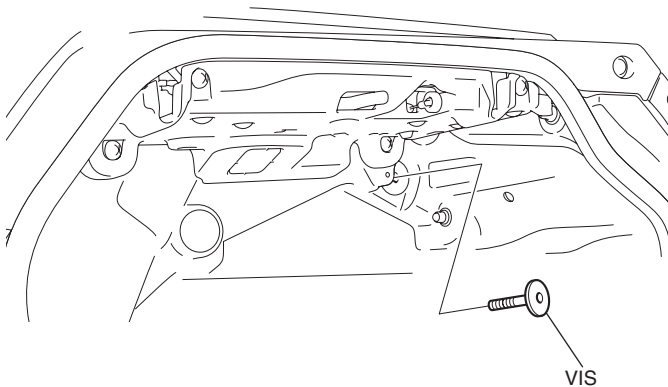
- Répétez la procédure sur le côté droit.

<Côté gauche>



15. Déposez la vis comme indiqué.

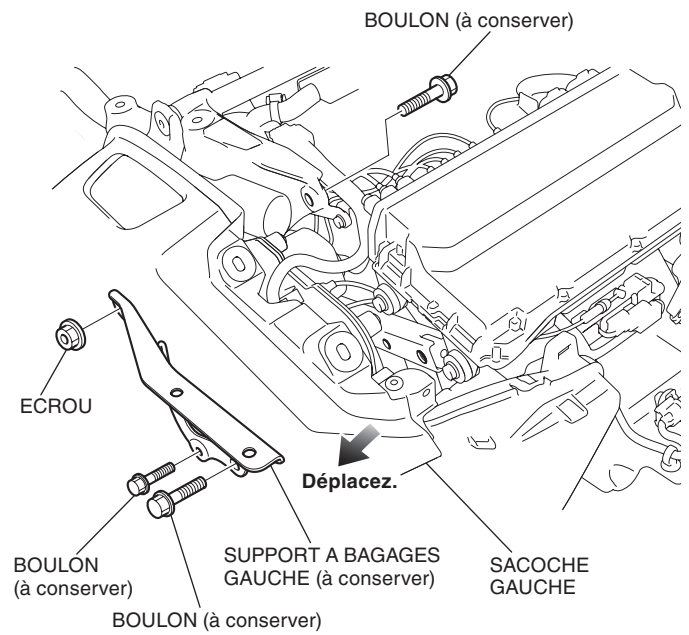
- Répétez la procédure sur le côté droit.



16. Déplacez la sacoche gauche et retirez le support à bagages gauche comme indiqué.

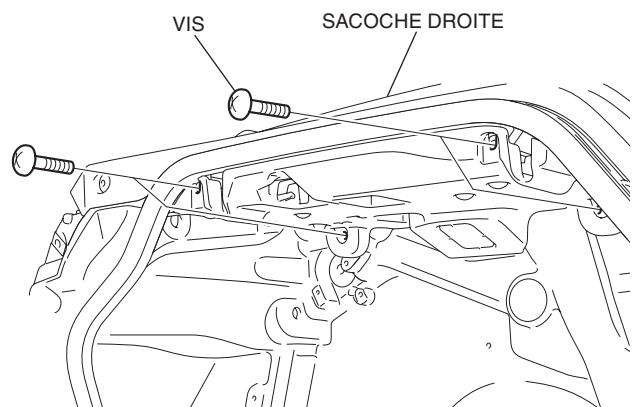
- Répétez la procédure sur le côté droit.

<Côté gauche>

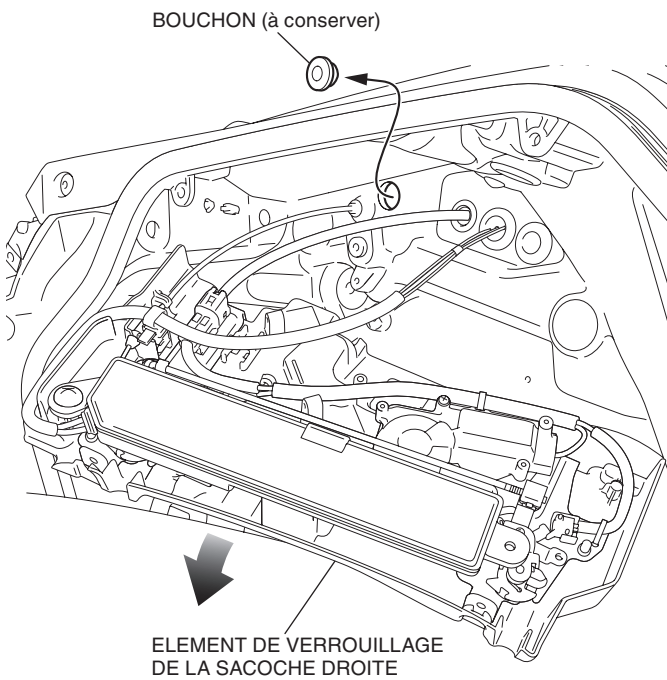


17. Déposez les vis comme indiqué.

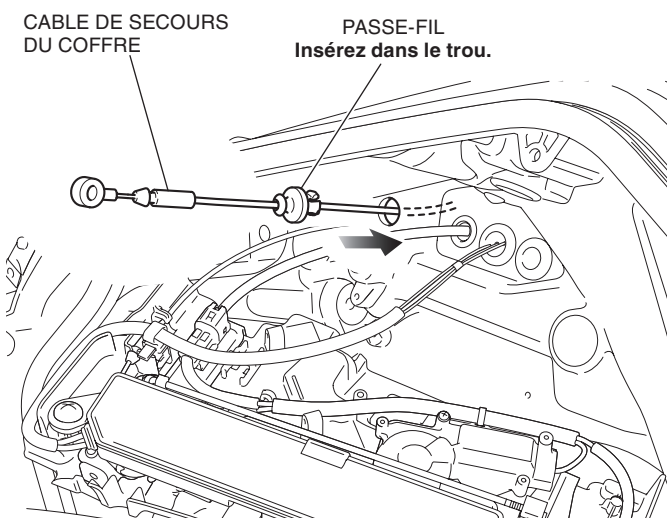
<Côté droit>



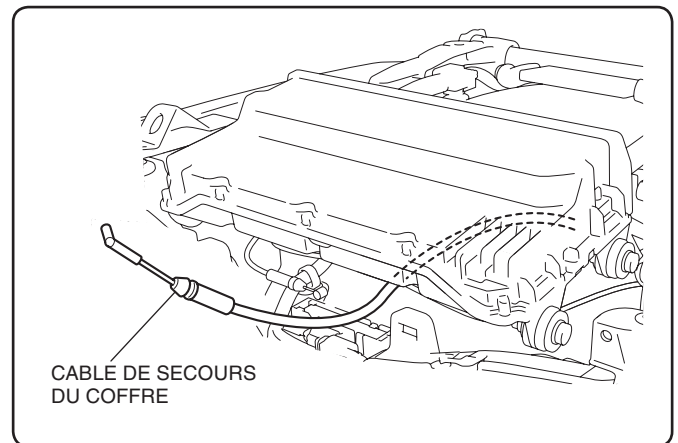
18. Déplacez l'élément de verrouillage de la sacoche droite et retirez le bouchon comme indiqué.



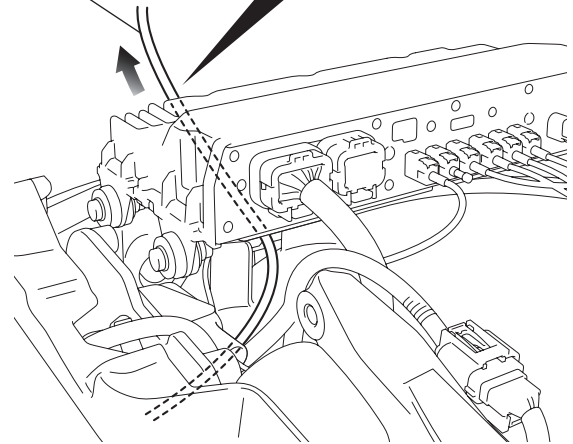
19. Installez le câble de secours du coffre, comme indiqué.



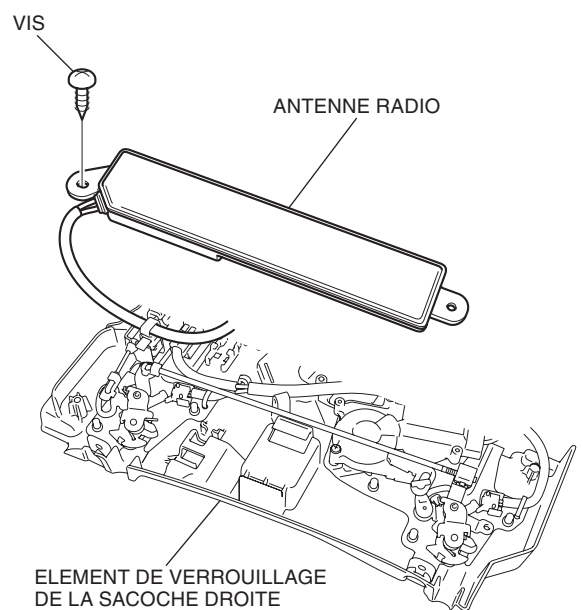
20. Acheminez le câble de secours du coffre, comme indiqué.



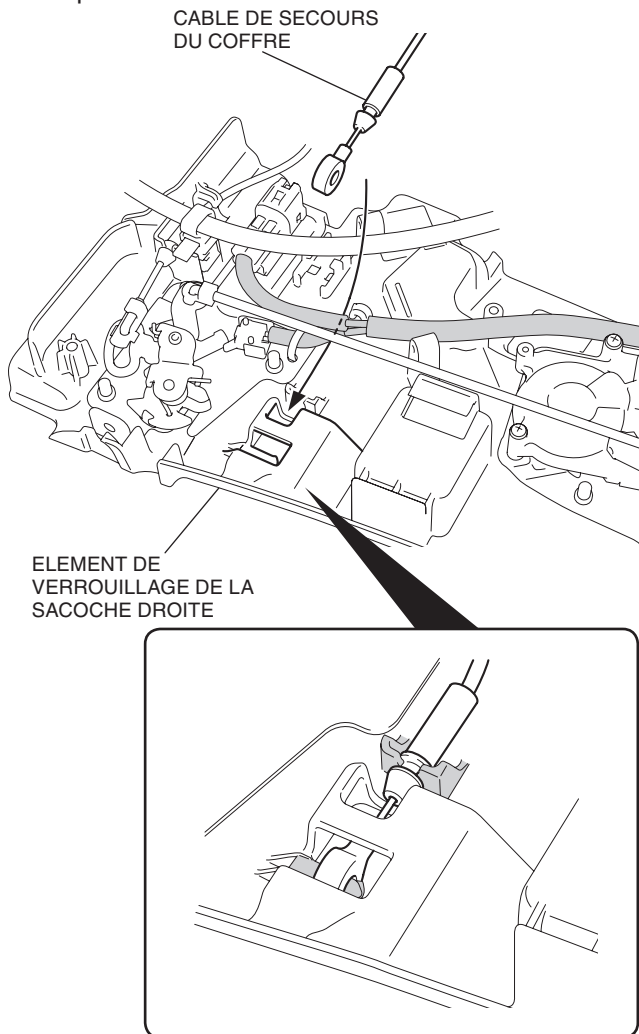
CABLE DE SECOURS DU COFFRE



21. Déposez l'antenne radio de la manière indiquée.



22. Installez le câble de secours du coffre, comme indiqué.

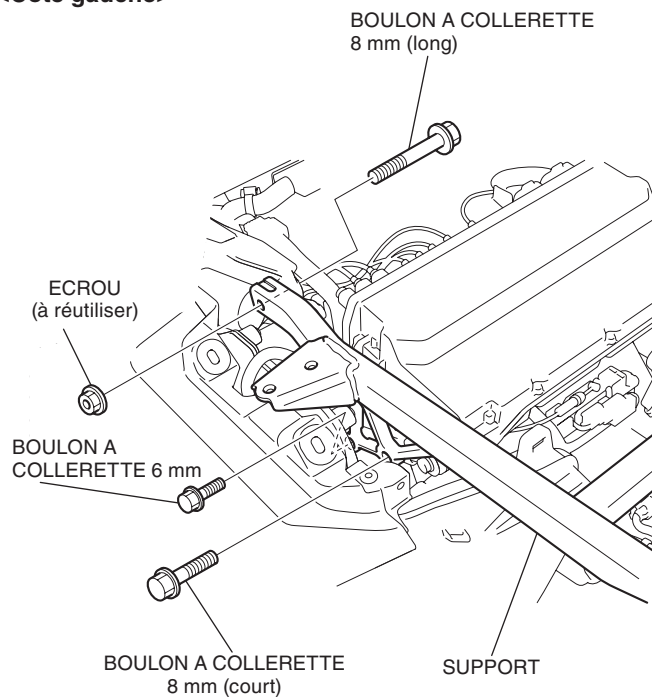


23. Montez l'antenne radio et l'attache de sacoche droite dans l'ordre inverse de la dépose.

24. Montez le support comme indiqué.

- Assurez-vous que les faisceaux ne sont ni coincés, ni trop tendus.
- Répétez la procédure sur le côté droit.

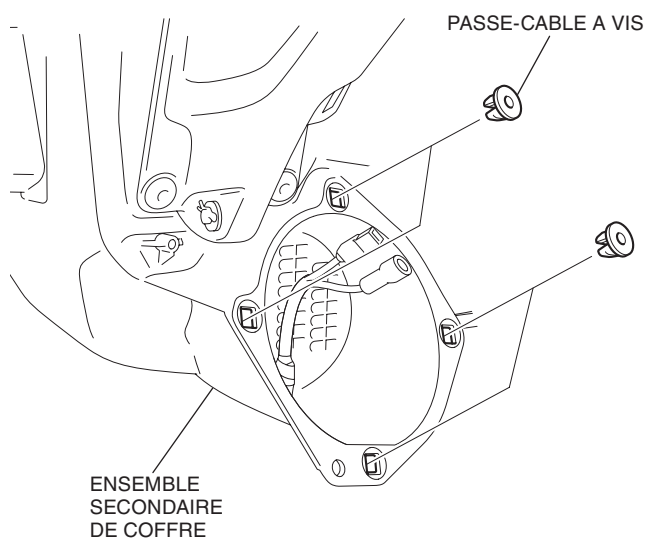
<Côté gauche>



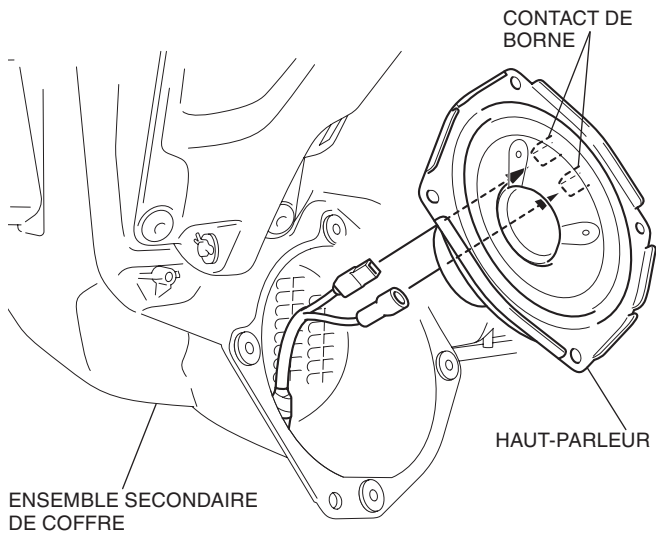
25. Montez les sacoches droite et gauche, le garde-boue arrière et le carénage central arrière des sacoches dans l'ordre inverse de la dépose.

26. Montez les passe-fils à vis comme indiqué.

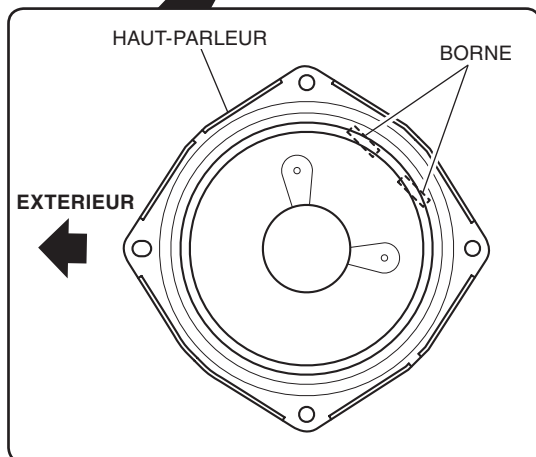
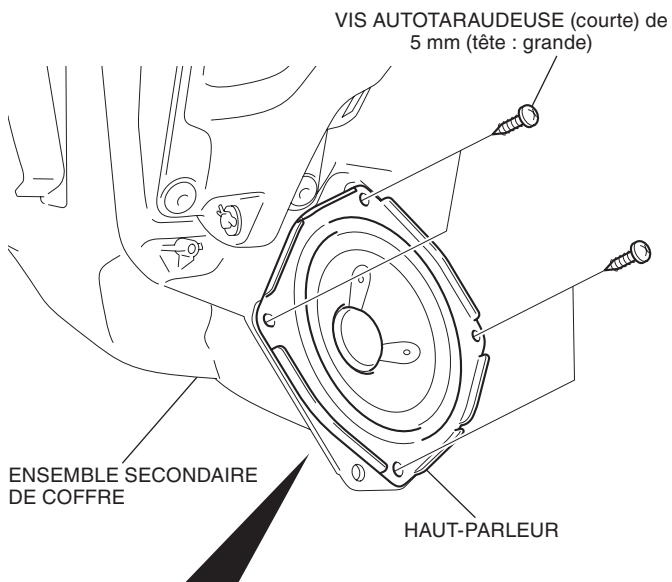
<Côté droit>



27. Branchez le haut-parleur comme indiqué.

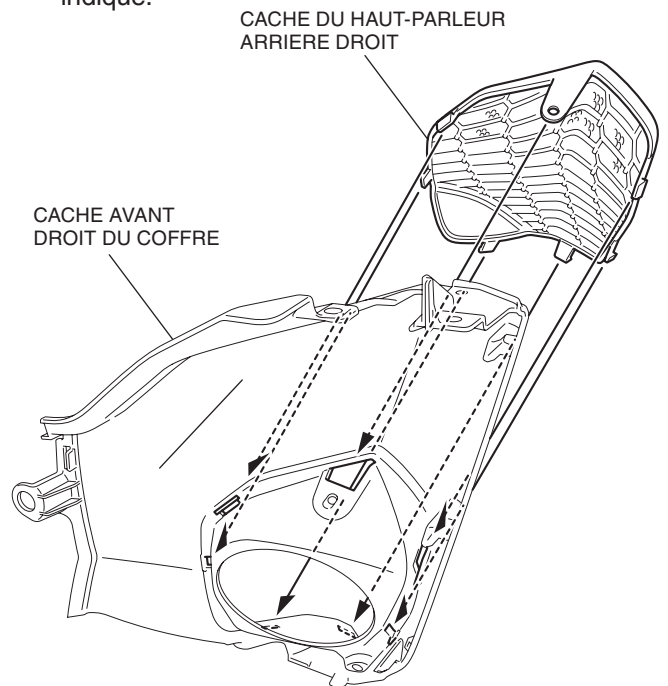


28. Montez le haut-parleur comme indiqué.

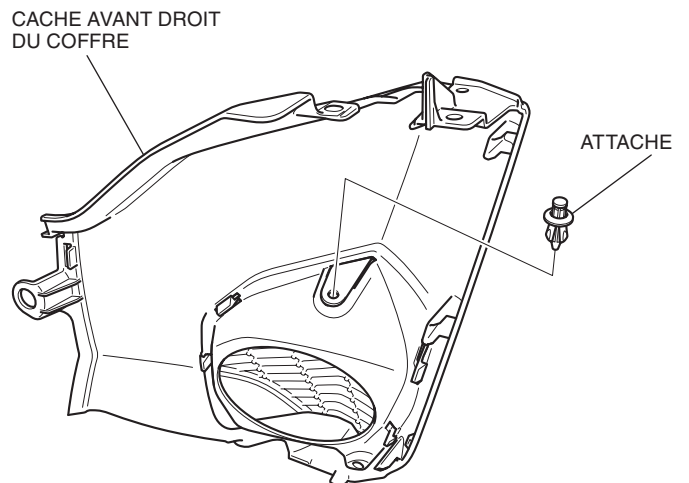


29. Montez l'œillet à vis et le haut-parleur côté gauche de la même manière que pour le côté droit.

30. Montez le cache du haut-parleur arrière droit comme indiqué.

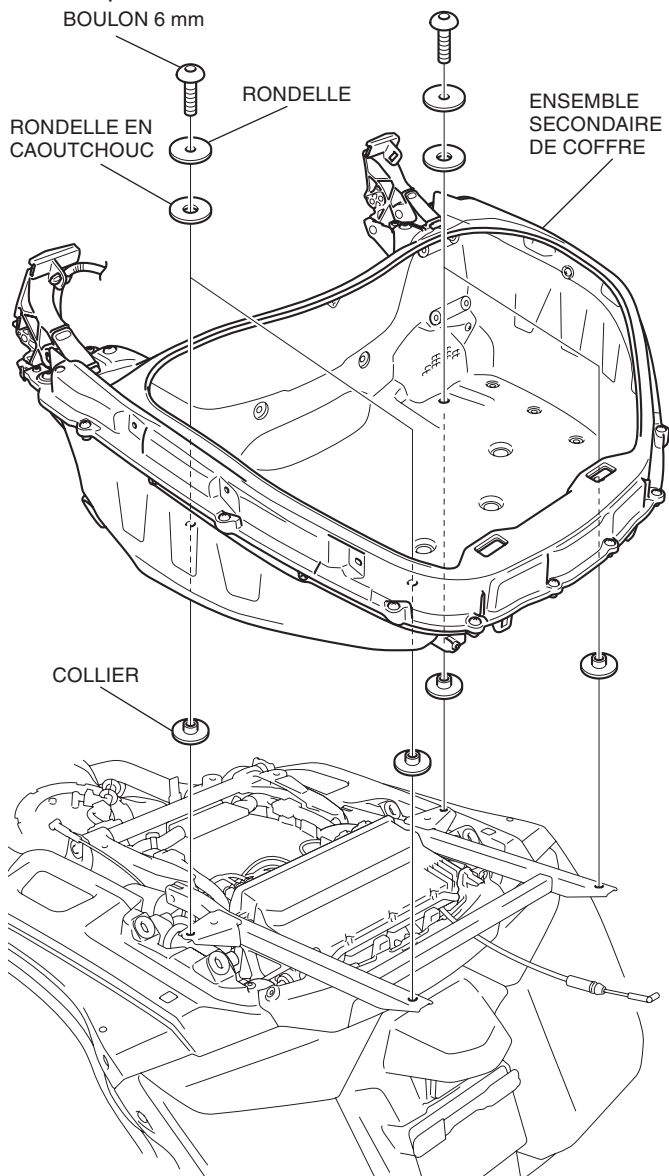


31. Montez le clip de la manière indiquée.

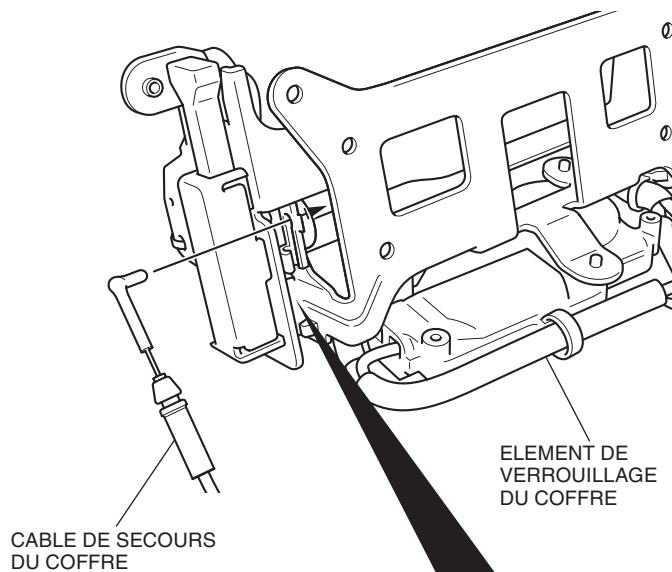


32. Montez le cache du haut-parleur arrière gauche de la même manière que pour le côté droit.

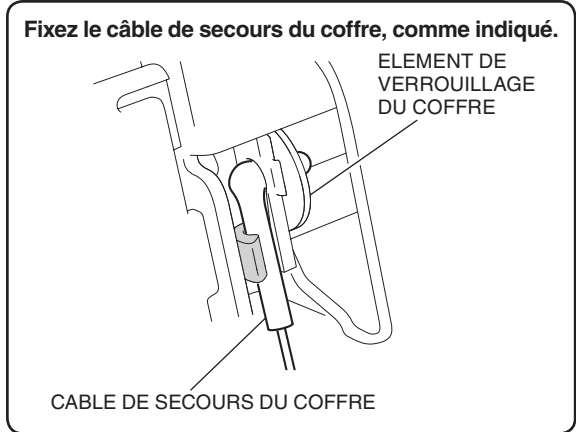
33. Montez le sous-ensemble du coffre de la manière indiquée.



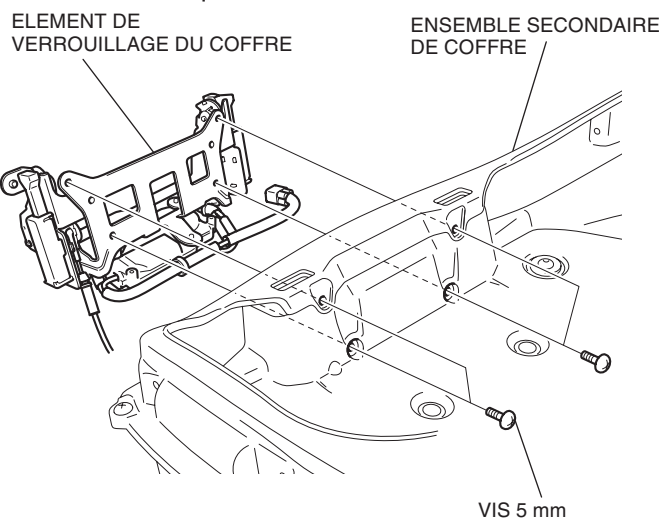
34. Installez le câble de secours du coffre à l'attache du coffre, comme indiqué.



Fixez le câble de secours du coffre, comme indiqué.

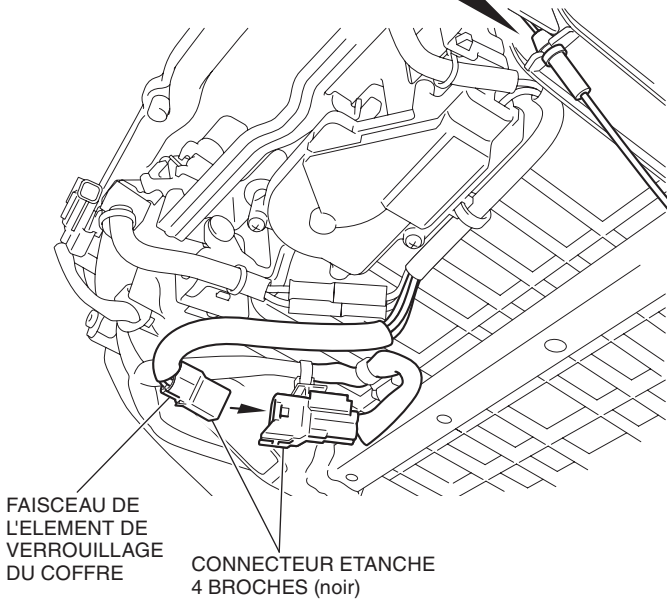
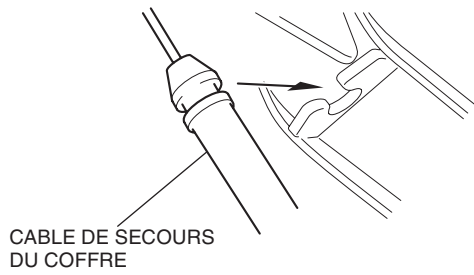


35. Montez l'élément de verrouillage du coffre de la manière indiquée.

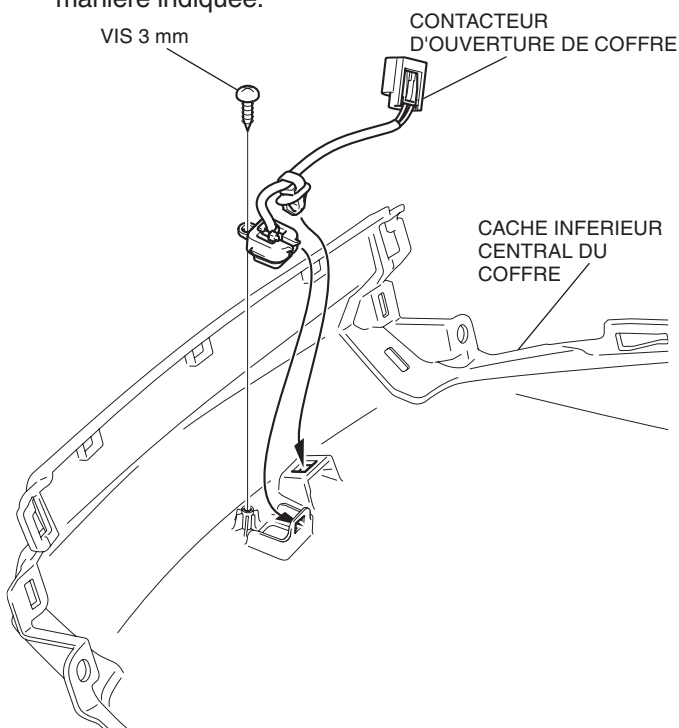


36. Branchez le faisceau de l'élément de verrouillage du coffre comme indiqué.

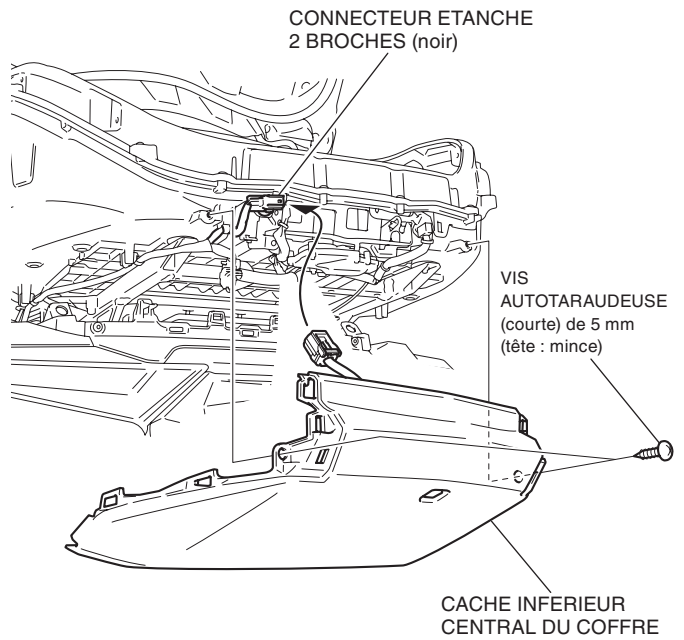
Fixez le câble de secours du coffre, comme indiqué.



37. Montez le contacteur d'ouverture du coffre de la manière indiquée.

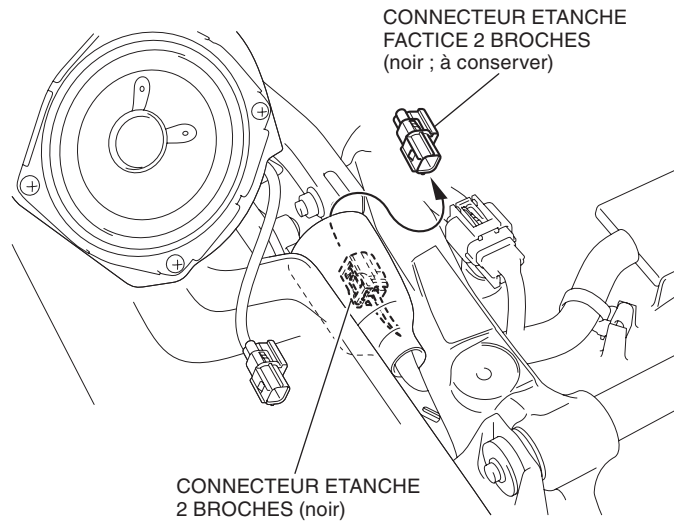


38. Branchez le connecteur noir à 2 broches et montez le cache inférieur central du coffre comme indiqué.

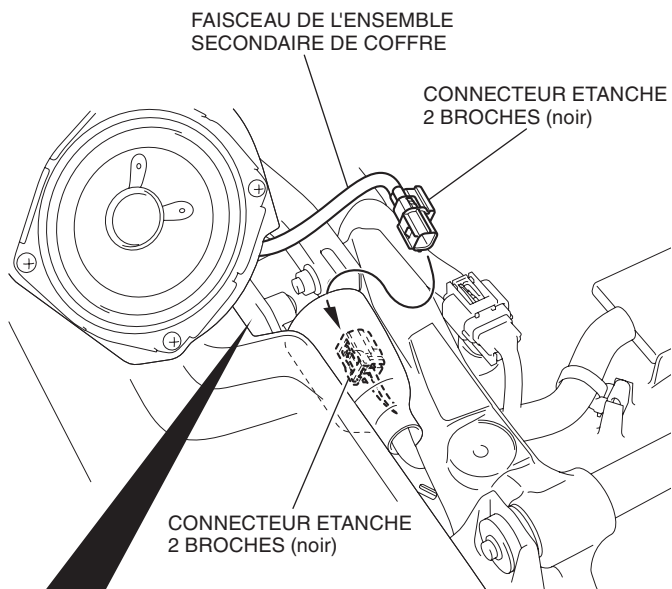


39. Retirez le connecteur factice comme indiqué.

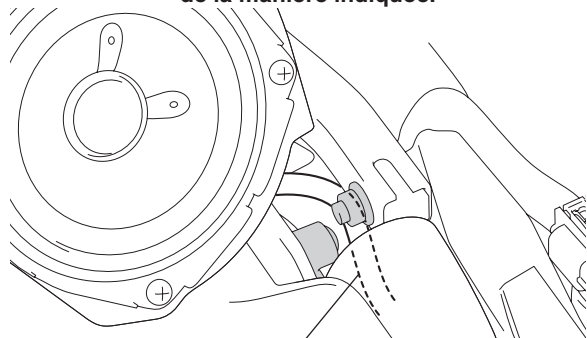
<Côté droit>



40. Branchez le connecteur comme indiqué.

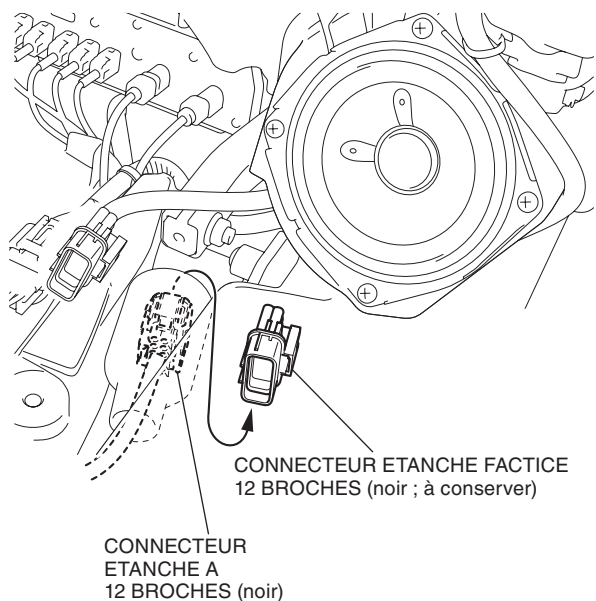


Acheminez le faisceau du sous-ensemble du coffre de la manière indiquée.

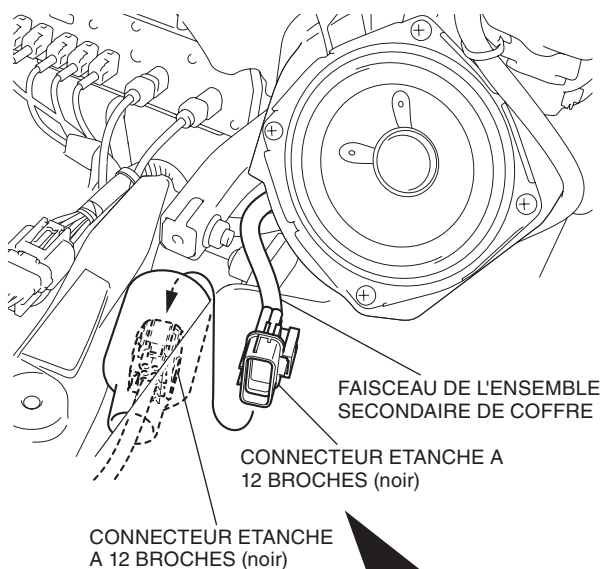


41. Retirez le connecteur factice comme indiqué.

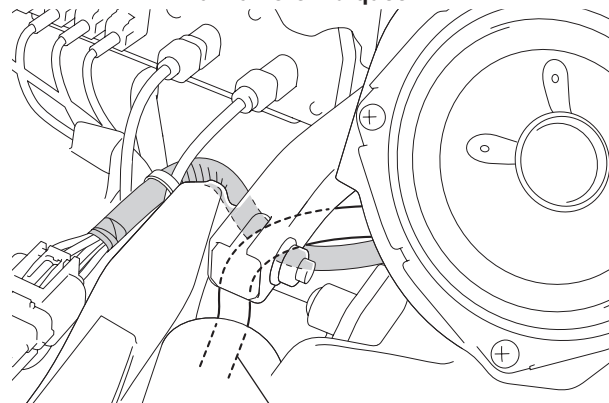
<Côté gauche>



42. Branchez le connecteur comme indiqué.

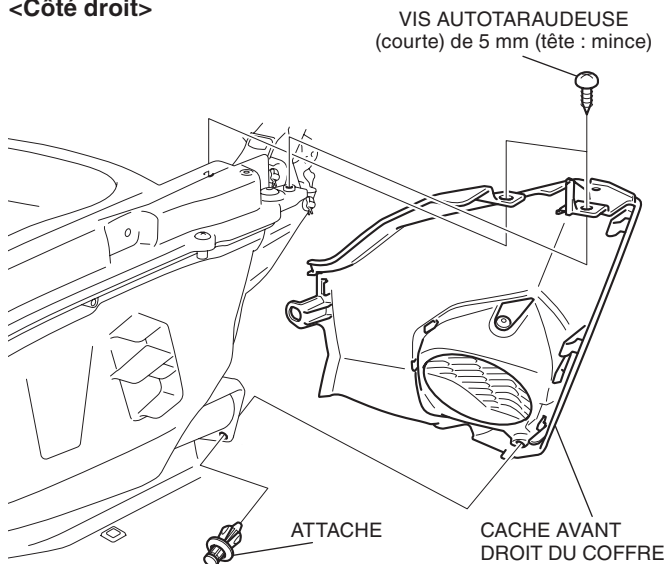


Acheminez le faisceau du sous-ensemble du coffre de la manière indiquée.



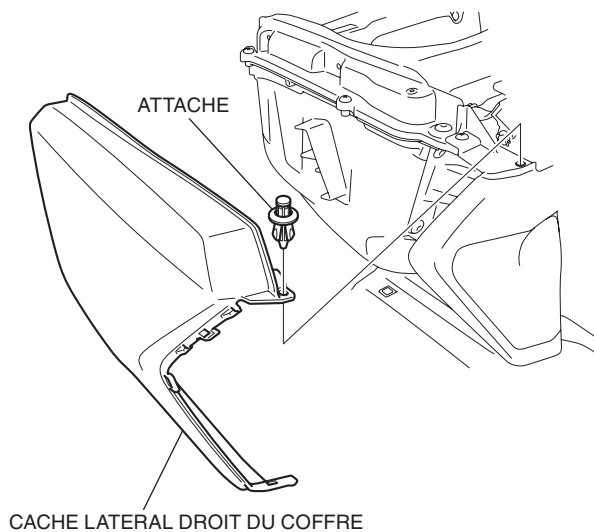
43. Montez le cache avant droit du coffre comme indiqué.

<Côté droit>



44. Montez le cache latéral droit du coffre comme indiqué.

<Côté droit>

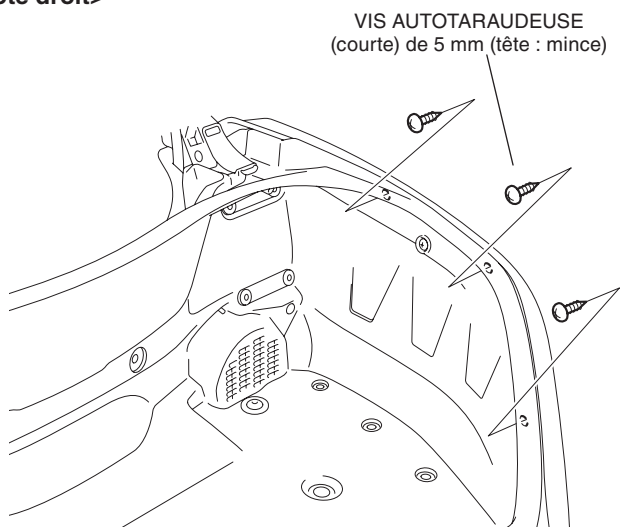


45. Montez le cache avant gauche et le cache latéral gauche du coffre de la même manière que pour le côté droit.

46. Montez les vis autotaraudeuses de 5 mm comme indiqué.

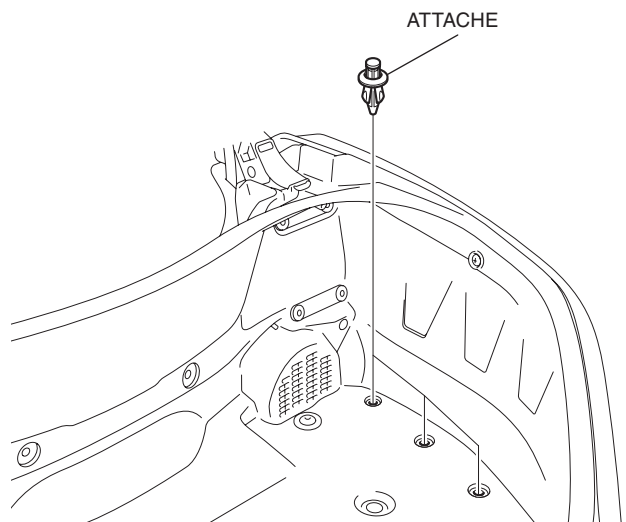
• Répétez cette opération du côté gauche.

<Côté droit>

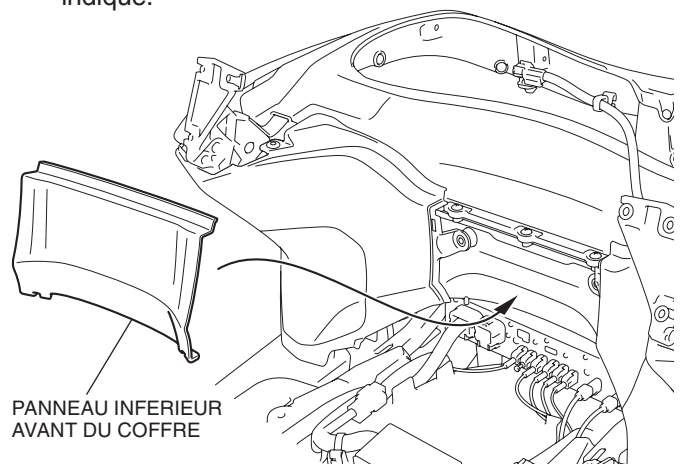


47. Montez les attaches de la manière indiquée.

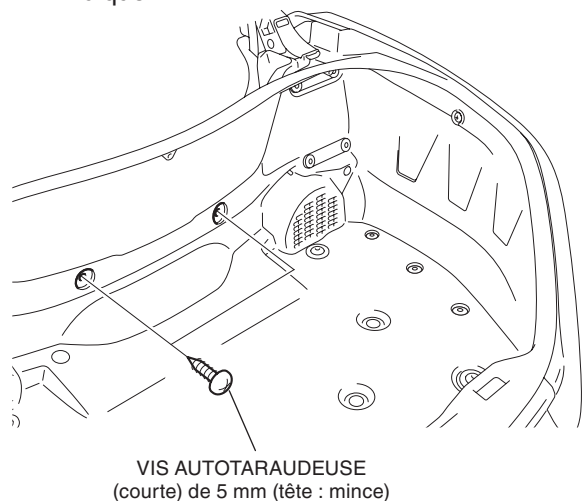
• Répétez cette opération du côté gauche.



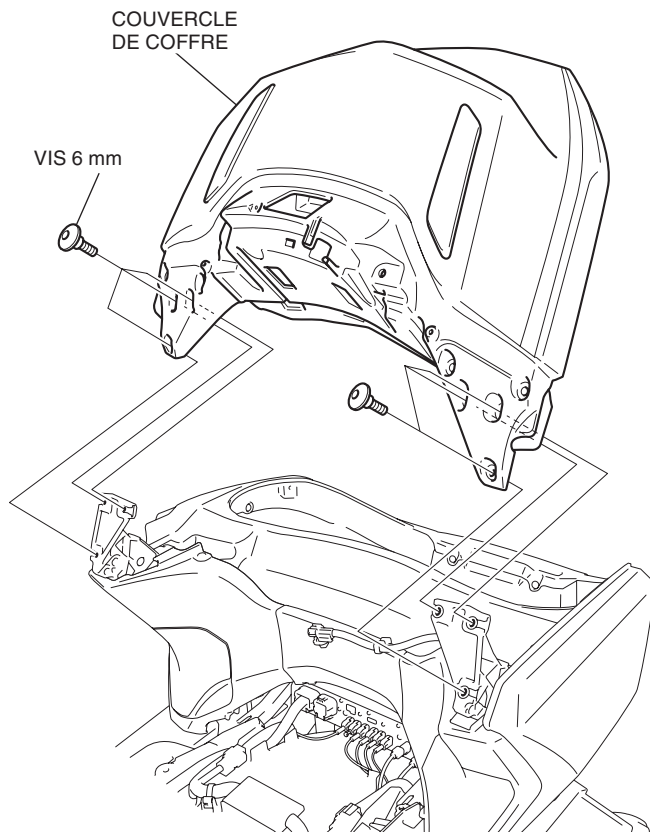
48. Montez le panneau inférieur avant du coffre comme indiqué.



49. Montez les vis autotaraudeuses de 5 mm comme indiqué.

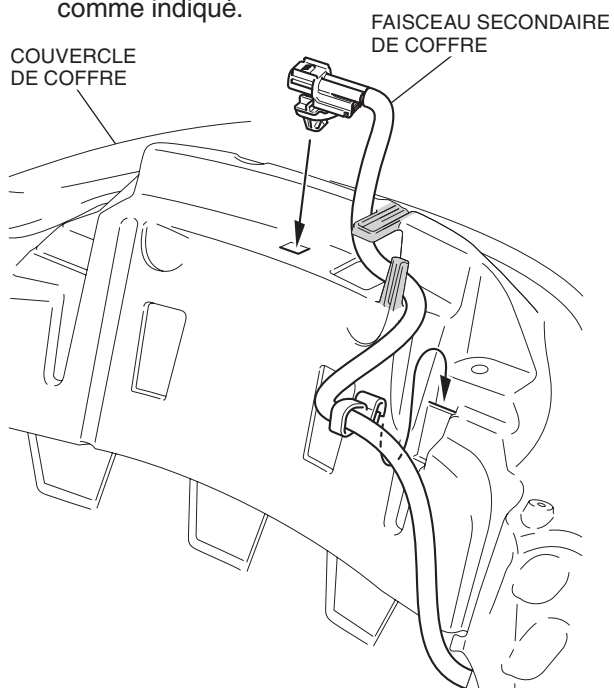


50. Installez le couvercle du coffre comme illustré.

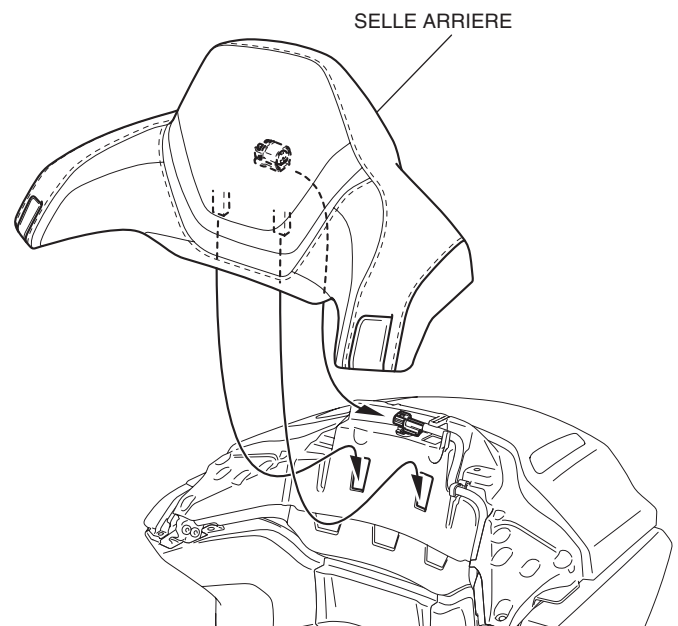


51. Fermez le couvercle du coffre.

52. Acheminez et fixez le faisceau secondaire de coffre comme indiqué.

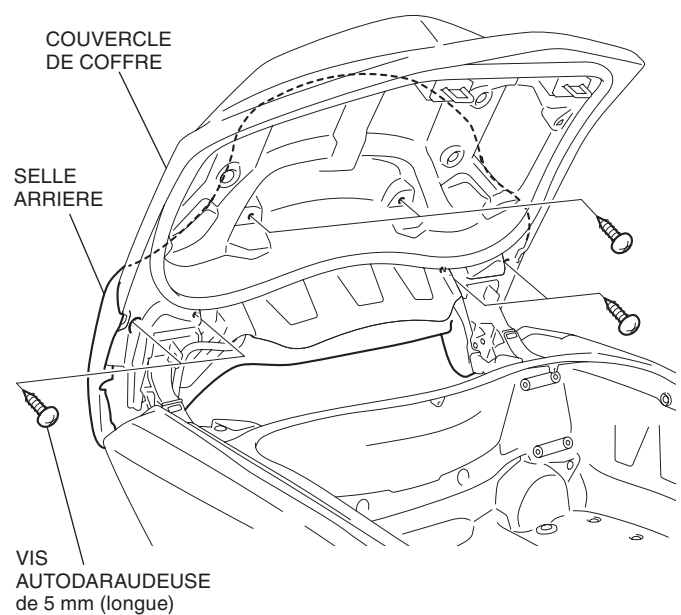


53. Branchez et montez la selle arrière comme indiqué.



54. Montez les vis autotaraudeuses de 5 mm comme indiqué.

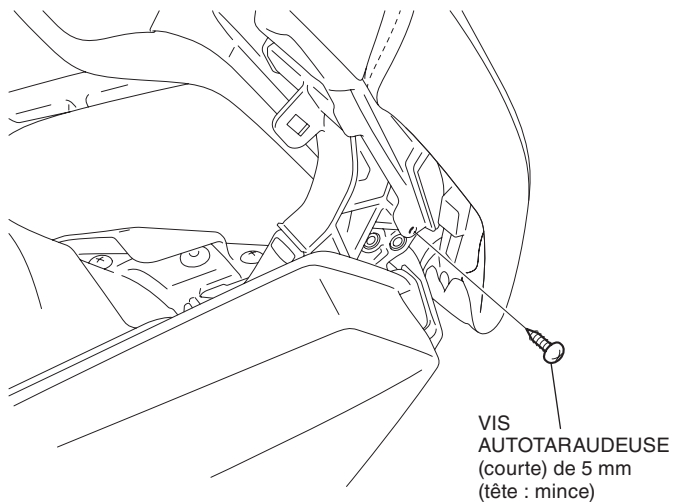
- Consultez le manuel d'utilisation de la moto et utilisez le câble de coffre de secours pour ouvrir le couvercle du coffre.



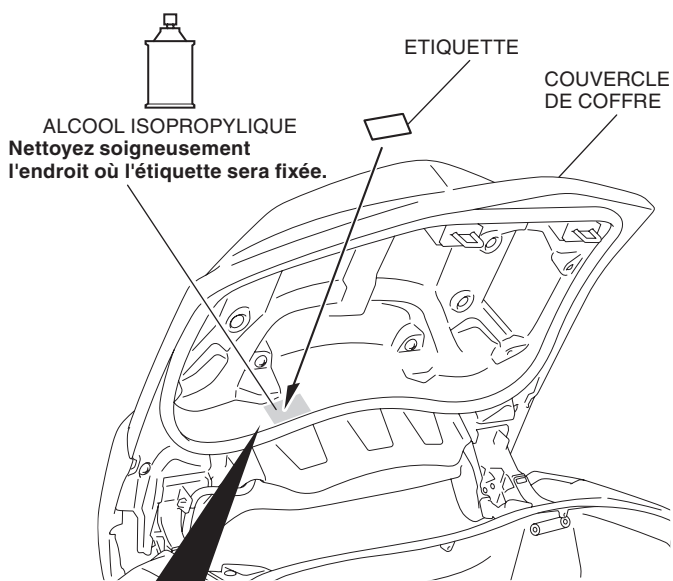
55. Montez la vis autotaraudeuse de 5 mm comme indiqué.

- Répétez cette opération du côté gauche.

<Côté droit>



56. Fixez l'étiquette comme indiqué.



Sélectionnez et fixez la même étiquette sur le couvercle de la sacoche.

ETIQUETTE

COUVERCLE DE LA SACOCHE

57. Installez les différentes pièces de la moto dans l'ordre inverse de leur dépose.

- Assurez-vous que les faisceaux ne sont ni coincés, ni trop tendus.

58. Vérifiez le bon fonctionnement du haut-parleur, du contacteur d'ouverture de coffre, du phare et des autres feux.