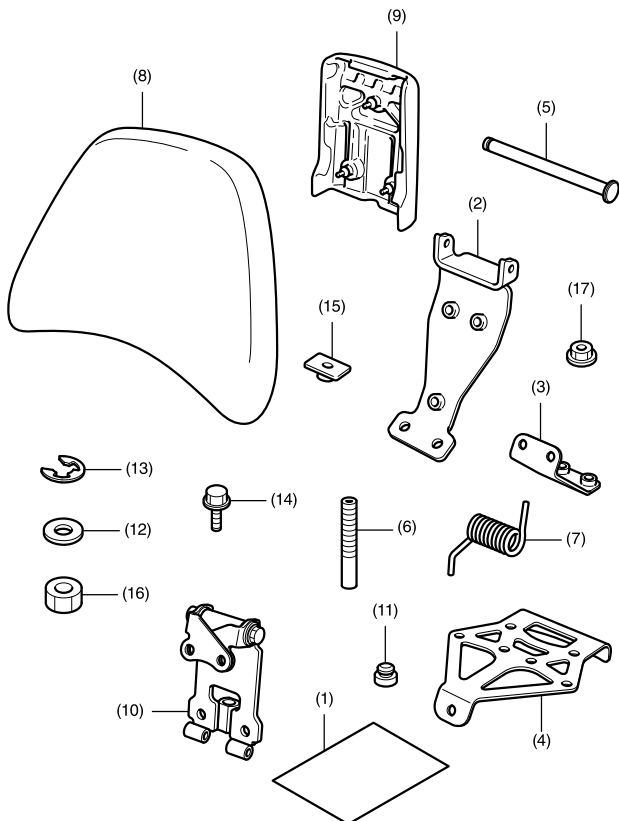


Concessionnaire Honda : remettre un exemplaire de ces instructions au client.

## LISTE DES PIÈCES



N°	Description	Qté
(1)	Lien vers les instructions d'installation	1
(2)	Support de dossier	1
(3)	Support	1
(4)	Support de fixation	1
(5)	Goupille	1
(6)	Vis de réglage	1
(7)	Ressort	1
(8)	Dossier du conducteur	1
(9)	Cache du bras	1
(10)	Bras	1
(11)	Caoutchouc	2
(12)	Rondelle	1
(13)	Bague en E	1
(14)	Boulon à collerette 6 mm	9
(15)	Ecrou spécial	4
(16)	Ecrou 8 mm	1
(17)	Ecrou à collerette 6 mm	2

## OUTILS ET FOURNITURES NECESSAIRES

Douille (10 mm)  
Cliquet  
Clé polygonale (10 et 12 mm)  
Clé hexagonale (3 mm)  
Pince à long bec  
Graisse  
Chiffon d'atelier  
Clé dynamométrique

## TABLEAU DES COUPLES

Serrez les vis, boulons et écrous selon les valeurs de couple spécifiées. Reportez-vous au manuel d'entretien pour les valeurs de couple des pièces retirées.

Article	Nm	kgf-m
Boulon et écrou à collerette 6 mm	12	1,2
Ecrou 8 mm	22	2,2

## INSTRUCTIONS

### ⚠ ATTENTION

- Pour éviter les brûlures, laissez refroidir le moteur, le système d'échappement, le radiateur, etc. avant de monter l'accessoire.

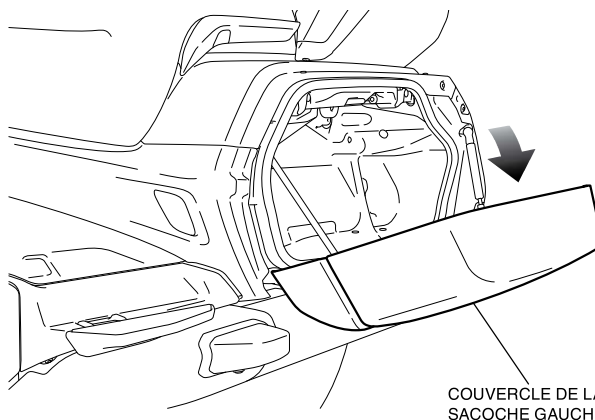
### REMARQUE :

- Débranchez le câble négatif (-) de la batterie avant d'installer cet accessoire.
- Lorsque vous débranchez la batterie, les mémoires de l'horloge sont effacées. Réinitialisez les mémoires après avoir rebranché la batterie.

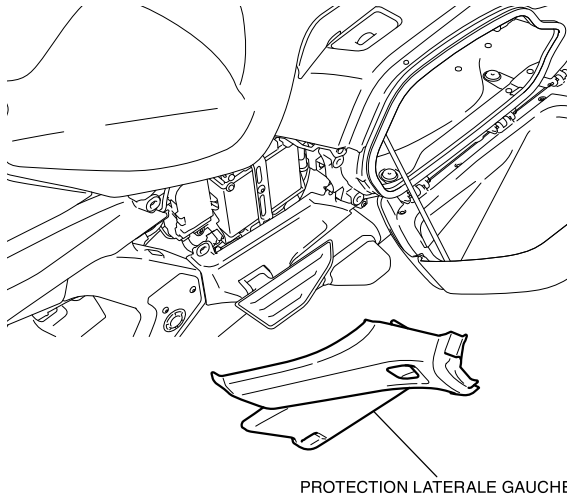
- Ouvrez le couvercle de la sacoche gauche de la manière indiquée.

- Répétez la procédure sur le côté droit.

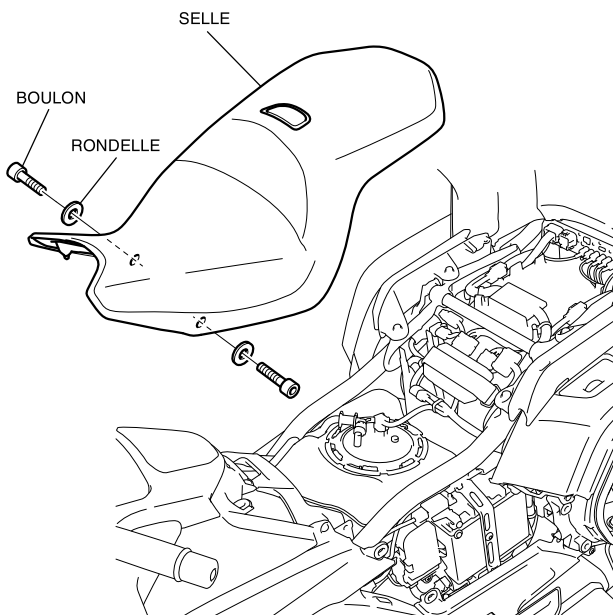
### <Côté gauche>



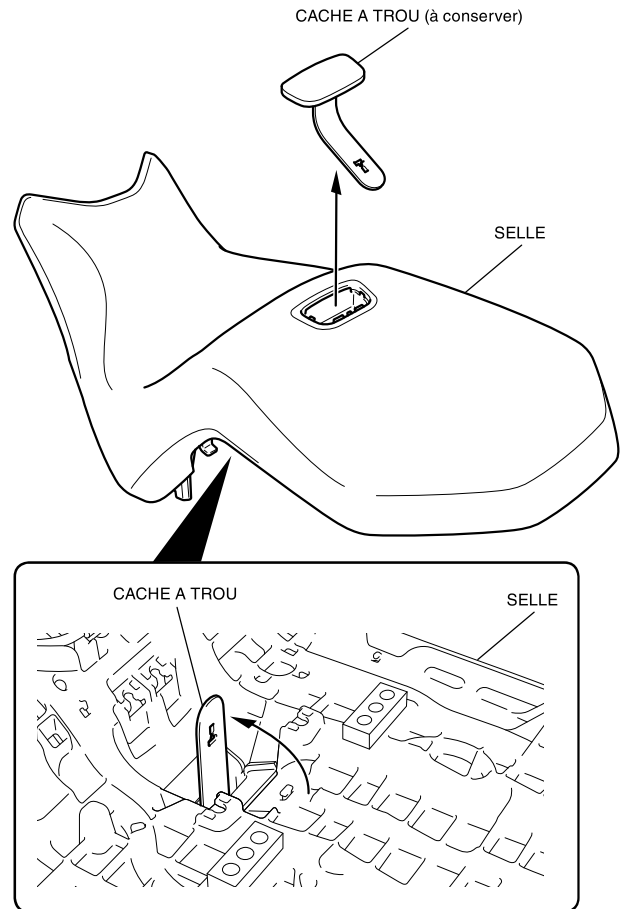
2. Déposez la protection latérale gauche de la manière indiquée, puis débranchez le câble négatif (-) de la batterie.



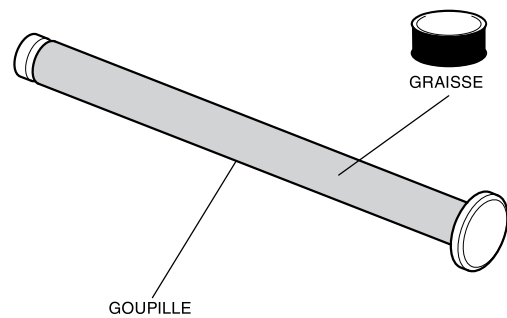
3. Déposez la protection latérale droite de la même manière que pour le côté gauche.  
4. Déposez la selle comme illustré.  
• **Débranchez le connecteur de la GL1800/D/DA.**



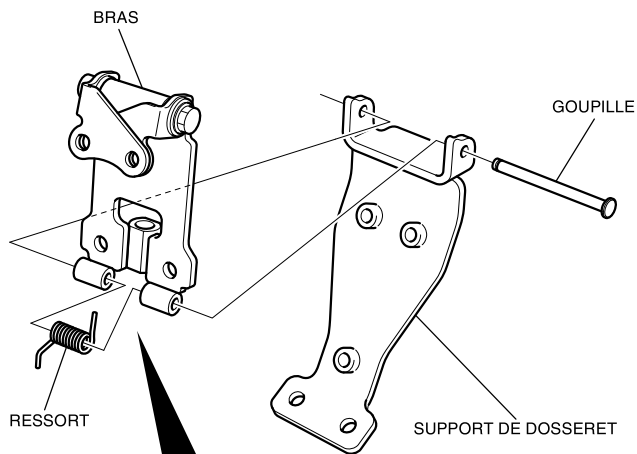
5. Déposez le cache à trou comme illustré.



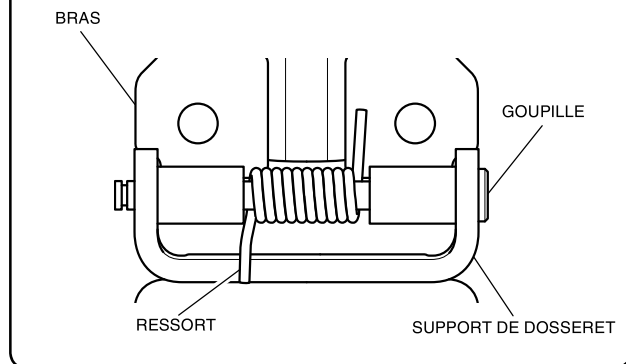
6. Appliquez de la graisse à la position indiquée.



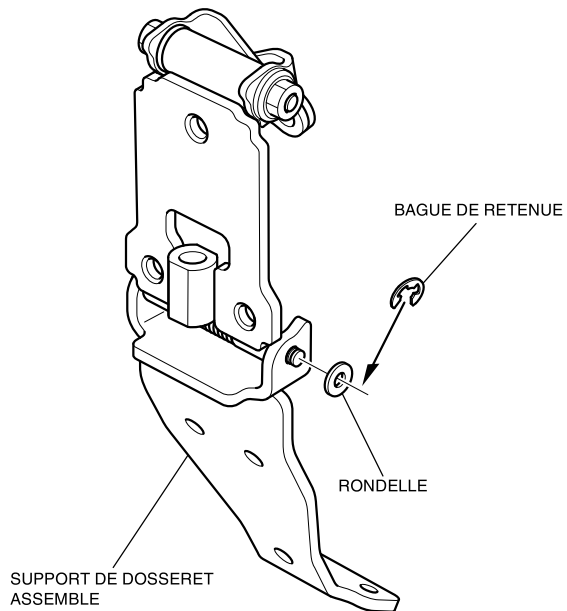
7. Passez la goupille à travers le support du dossieret et le bras.



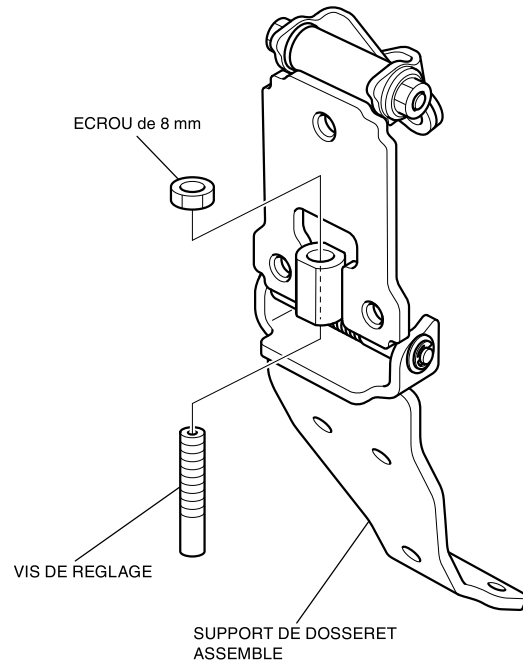
**Montez le ressort de la manière indiquée.**



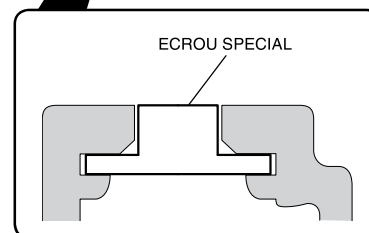
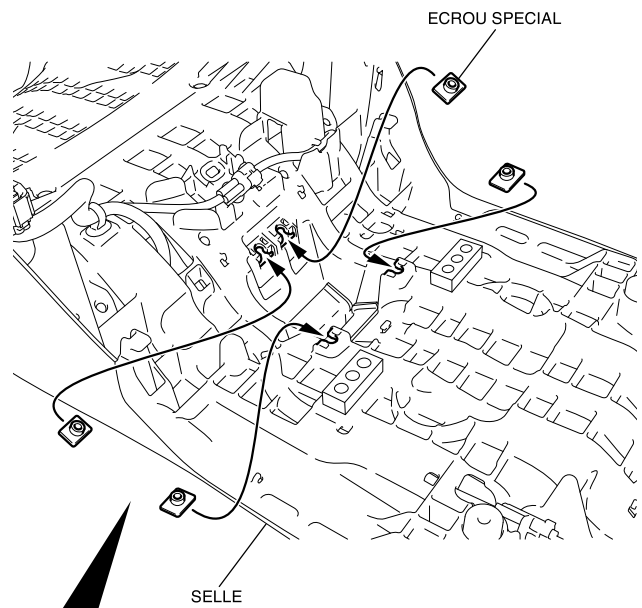
8. Montez la bague en E de la manière indiquée.



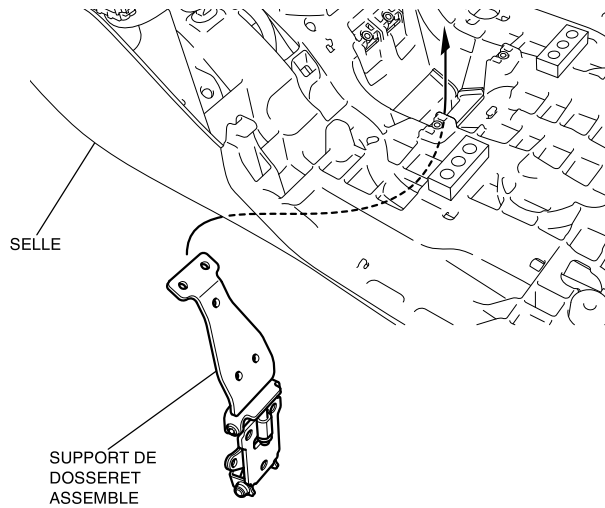
9. Montez la vis de réglage sans la serrer comme indiqué.



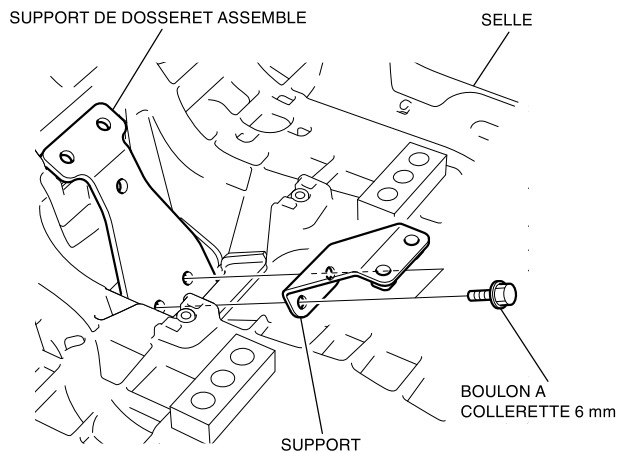
10. Montez les écrous spéciaux de la manière indiquée.



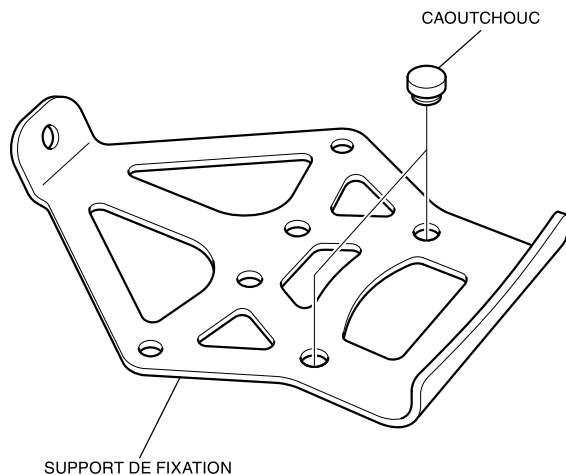
11. Insérez le support du dossieret assemblé de la manière indiquée.



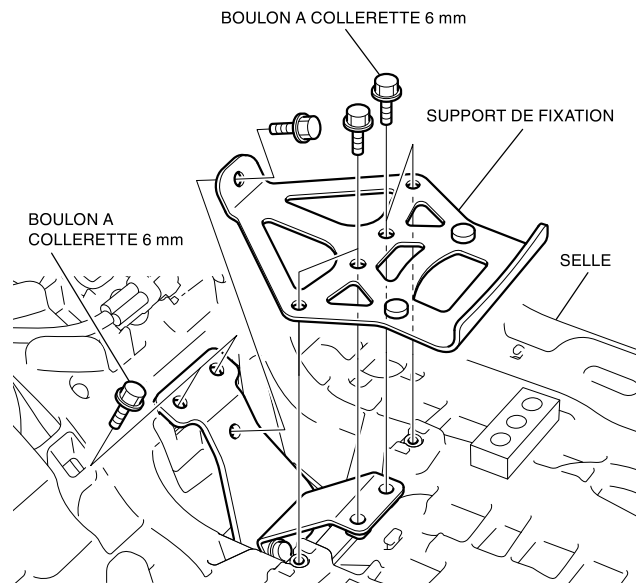
12. Installez le support comme illustré.



13. Installez les pièces en caoutchouc comme illustré.



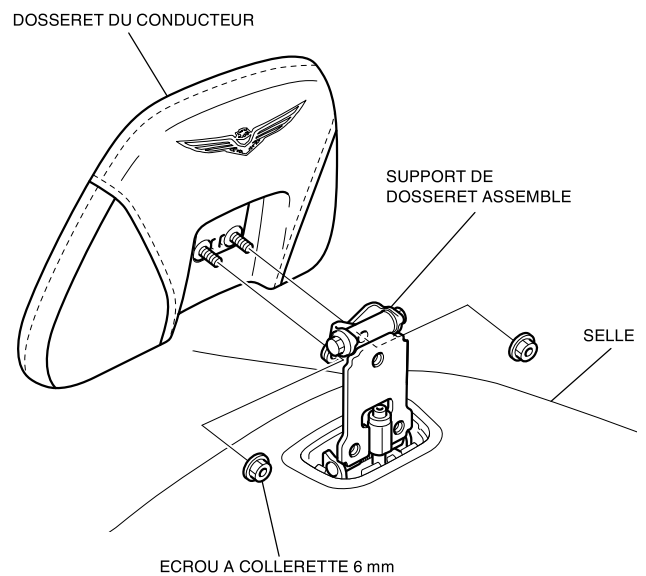
14. Montez le support de fixation de la manière indiquée.



15. Montez la selle dans l'ordre inverse de la dépose.

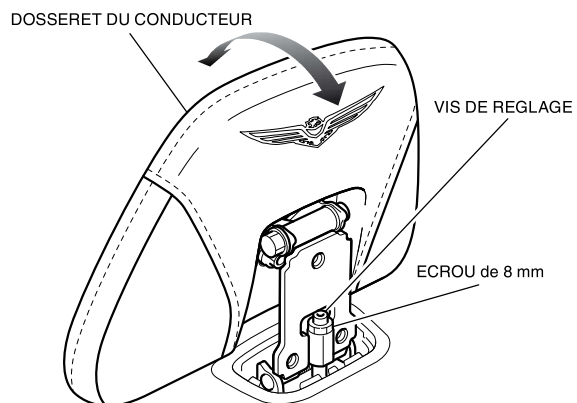
16. Montez le dossieret du conducteur sans le serrer de la manière indiquée.

- **Tout en maintenant le dossieret du conducteur, serrez les écrous à collerette de 6 mm à la main.**

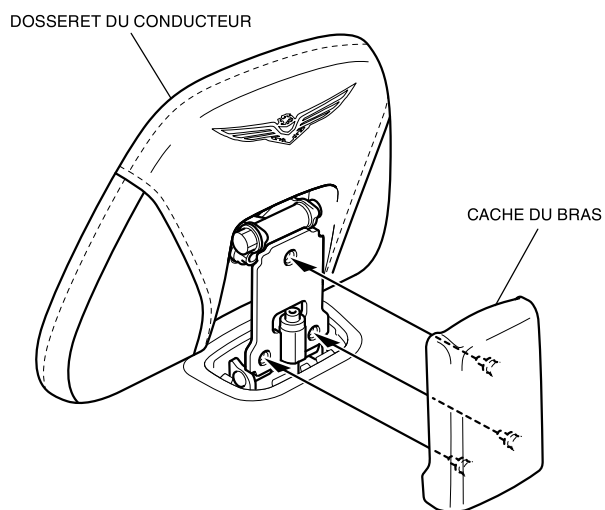


17. Serrez fermement les écrous à collerette de 6 mm partiellement serrés.

18. Serrez fermement la vis de réglage partiellement serrée et l'écrou de 8 mm.
- **Régalez la position du dossier du conducteur avec la vis de réglage et serrez l'écrou de 8 mm.**



19. Installez le cache du bras de la manière indiquée.



20. Installez les différentes pièces de la moto dans l'ordre inverse de leur dépose.
- **Assurez-vous que les faisceaux ne sont ni coincés, ni trop tendus.**