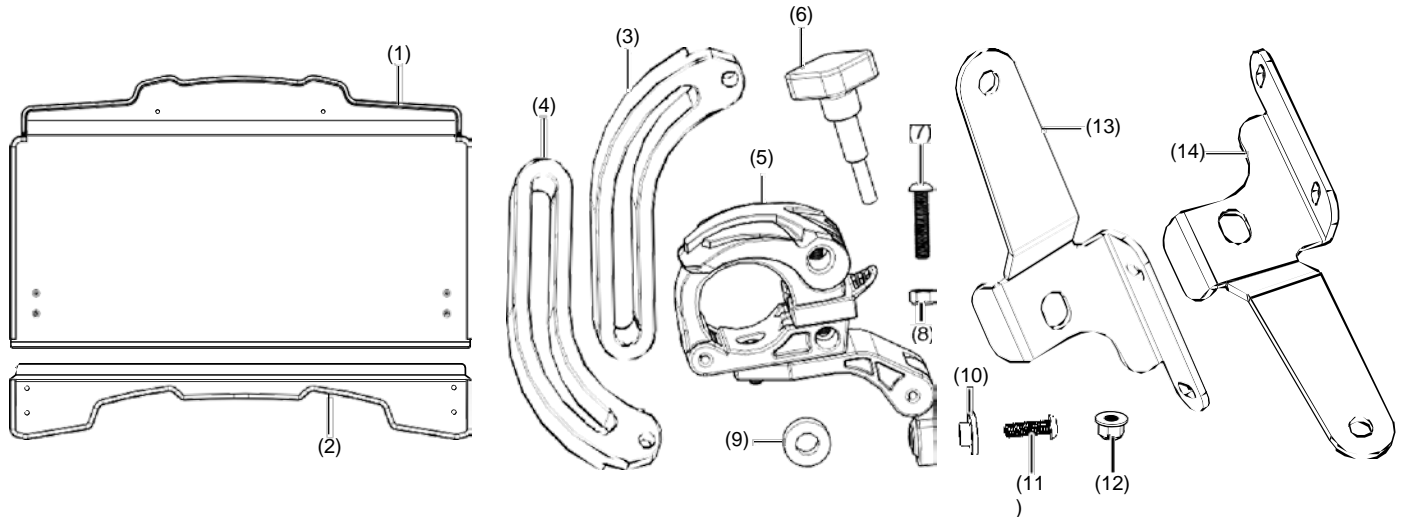


Concessionnaire Honda : Veuillez remettre une copie de ces instructions à votre client.

LISTE DES PIÈCES



N°	Description	Qté
(1)	Pare-brise supérieur	1
(2)	Pare-brise inférieur	1
(3)	Bras de charnière gauche	1
(4)	Bras de charnière droit	1
(5)	Bride de verrouillage à came	2
(6)	Bouton de serrage	2
(7)	Vis de 6 x 30 mm	2
(8)	Écrou nyloc de 6 mm	2
(9)	Entretoise de nylon	2
(10)	Entretoise à épaulement	6
(11)	Vis de 6 x 20 mm	6
(12)	Écrou à embase de 6 mm	4
(13)	Support gauche	1
(14)	Support droit	1

OUTILS ET FOURNITURES NÉCESSAIRES

Clé dynamométrique
Douille de 10 mm
Clé hexagonale de 4 mm
Levier à cliquet

TABLEAU DE COUPLE DE SERRAGE

Serrez les vis, boulons et écrous au couple de serrage indiqué. Consultez le Manuel de service pour connaître les valeurs du couple de serrage des pièces retirées.

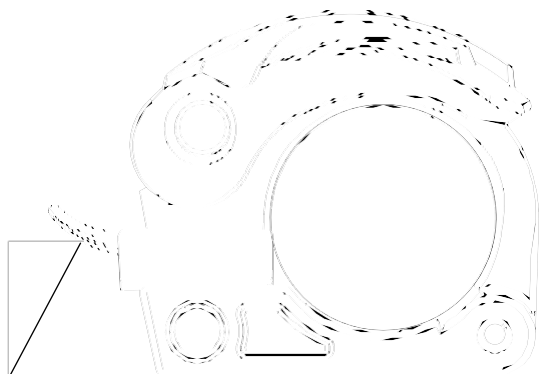
Article	N·m	kgf·m	lb·pi
Vis et écrou de 6 mm	5	0,5	4

RENSEIGNEMENTS SUR L'UTILISATION ET L'ENTRETIEN

- Vérifiez fréquemment les pièces de montage de l'accessoire et serrez-les de nouveau au besoin.
- Remplacez cet accessoire par un nouveau s'il est endommagé ou excessivement décoloré.
- Lorsque cet accessoire devient sale, rincez-le à fond avec de l'eau froide afin d'enlever les particules de saleté, puis lavez-le avec de l'eau savonneuse tiède en utilisant un chiffon ou une éponge propre.
- N'utilisez pas de brosse pour nettoyer cet accessoire, car elle pourrait égratigner la surface.
- N'utilisez jamais de solvants de pétrole tels que de l'essence, des diluants, du benzène ou des nettoyants acides ou alcalins.

REMARQUE :

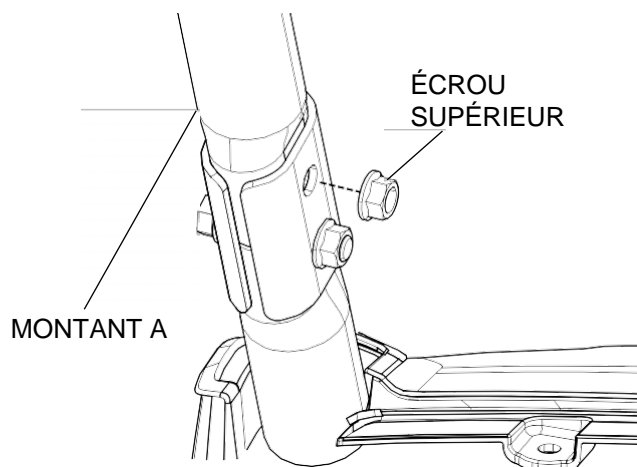
- Retirez l'entretoise en caoutchouc utilisée pour l'expédition avant d'installer la bride sur le véhicule.



ENTRETOISE D'EXPÉDITION
(Mettre au rebut.)

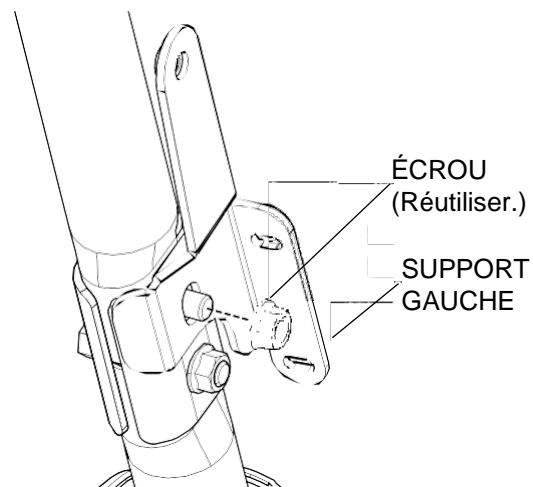
INSTALLATION

- Retirez l'écrou supérieur de la base des montants A gauche et droit, comme illustré.
- Retirez un écrou à la fois.



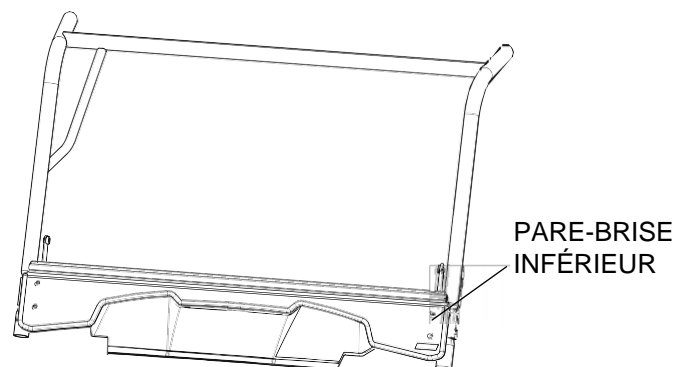
- Placez le support gauche sur le boulon supérieur du montant A, puis réinstallez l'écrou retiré à l'étape précédente.

Répétez cette procédure pour le support droit.



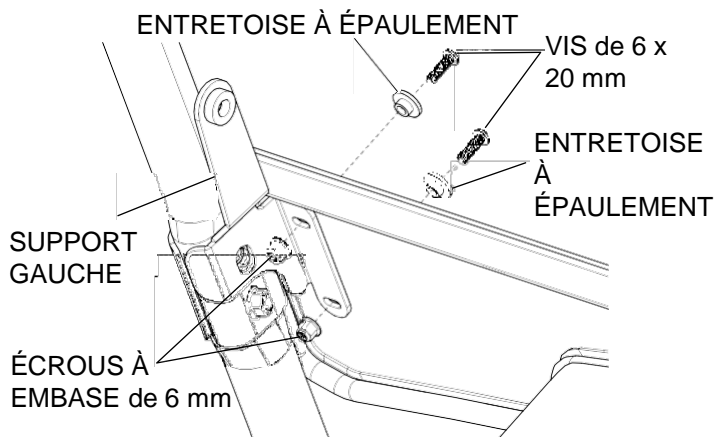
- Placez le pare-brise inférieur sur le cadre du véhicule, puis alignez les orifices des deux côtés avec les orifices dans les supports.

- Placez le bord inférieur du pare-brise inférieur le long du capot, comme illustré.



4. Alignez les orifices situés sur le côté gauche du pare-brise inférieur avec les orifices du support gauche, puis installez deux vis de 6 x 20 mm, deux entretoises à épaulement et deux écrous à embase de 6 mm comme illustré.

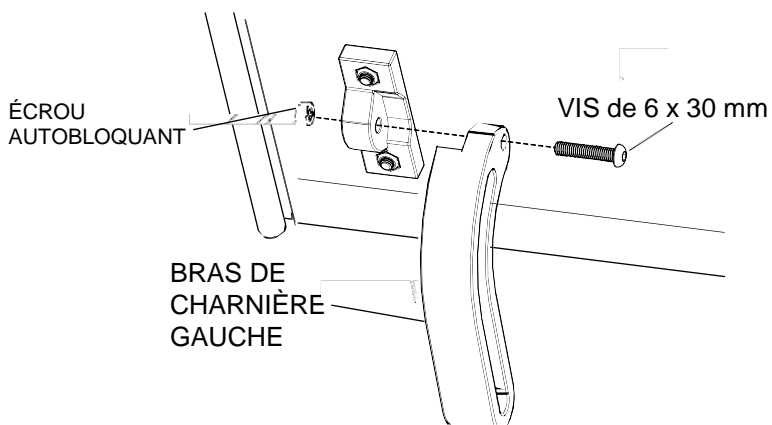
Répétez cette procédure pour le support droit.



5. Insérez un écrou autobloquant dans le support du bras de charnière gauche, comme illustré. Insérez une vis de 6 x 30 mm dans l'orifice du bras de charnière gauche et du support de charnière, puis installez l'écrou autobloquant à la main.

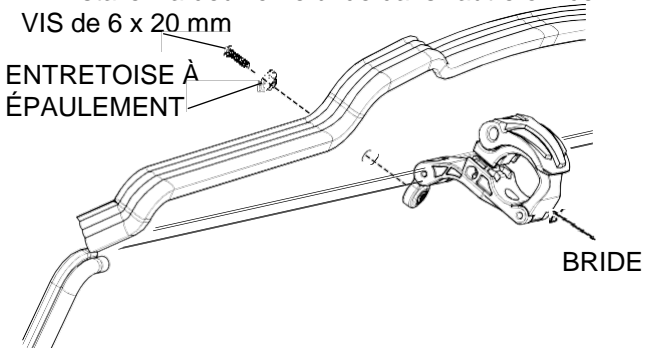
- Le bras de charnière doit pivoter librement sur le support.

Répétez cette procédure pour le bras de charnière droit.



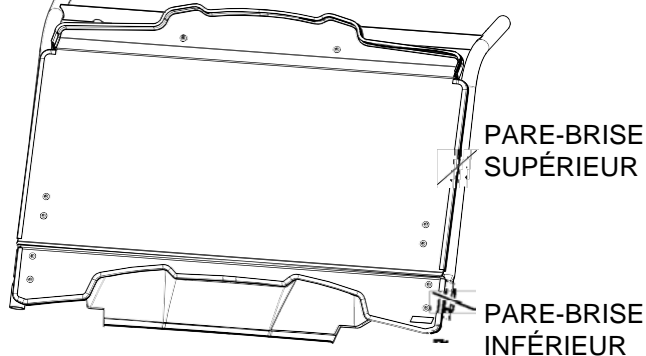
6. Installez une bride de verrouillage à came dans l'orifice du pare-brise supérieur à l'aide d'une vis de 6 x 20 mm et d'une entretoise à épaulement, en prenant note de l'orientation de l'ensemble de bride, comme illustré.

Installez la deuxième bride dans l'autre orifice.

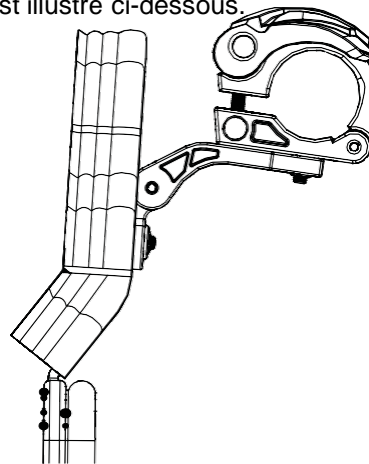


7. Placez le pare-brise supérieur sur le cadre de la cabine en superposant son bord inférieur au bord supérieur du pare-brise inférieur, puis fermez les brides de verrouillage à came.

- Installez les pare-brise en ajustant leurs bords superposés de façon qu'ils entrent en contact sur toute leur longueur.



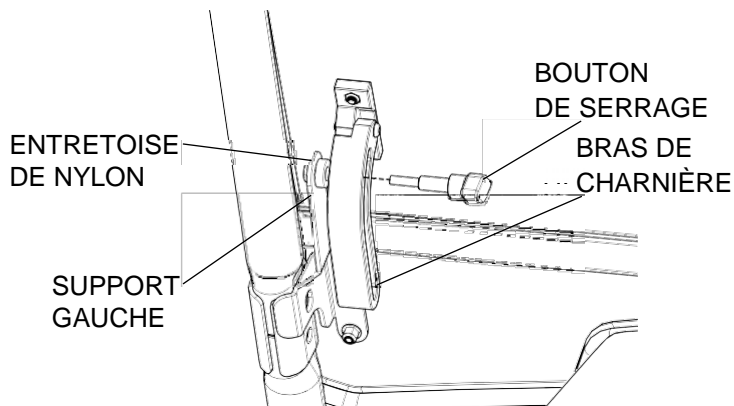
- Pour assurer un ajustement adéquat, fermez les brides de verrouillage à came lorsque l'écart entre le bord du pare-brise et les montants A est égal sur toute la longueur du pare-brise.
- L'angle approximatif des brides de verrouillage à came est illustré ci-dessous.



8. Alignez le bras de charnière avec l'orifice supérieur du support gauche et placez une entretoise de nylon entre les deux composants, comme illustré.

Insérez un bouton de serrage à travers le bras de charnière et dans l'orifice supérieur du support, comme illustré.

Répétez la procédure du côté gauche.



Pour ouvrir le pare-brise, desserrez les boutons de serrage et poussez le pare-brise supérieur vers l'avant. Lorsque le pare-brise atteint l'angle d'ouverture désiré, serrez les deux boutons.