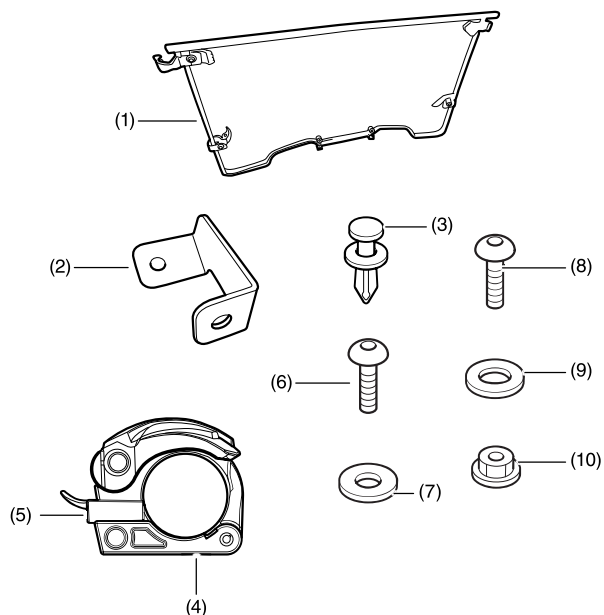


## LISTE DE PIÈCES



| N°   | Description                                   | Quantité |
|------|---|----------|
| (1)  | Pare-brise                                    | 1        |
| (2)  | Cornières                                     | 2        |
| (3)  | Attache de garniture                          | 4        |
| (4)  | Verrou à came                                 | 2        |
| (5)  | Entretoise d'expédition en caoutchouc (jetez) | 2        |
| (6)  | Boulon Torx 6 x 20 mm                         | 4        |
| (7)  | Petite rondelle de 6 mm                       | 4        |
| (8)  | Boulon Torx 6 x 25 mm                         | 2        |
| (9)  | Grande rondelle de 6 mm                       | 2        |
| (10) | Contre-écrou à épaulement 6 mm                | 2        |

## OUTILS ET MATÉRIAUX REQUIS

Tournevis Torx (T27)  
Perceuse électrique  
Mèche de 9 mm (3/8 po)  
Clé dynamométrique  
Clé ouverte (10 mm)

## COUPLES DE SERRAGE

Serrez les vis, les boulons et les écrous au couple spécifié. Consultez le manuel d'entretien pour connaître les valeurs de couple des pièces enlevées.

| Article          | N.m. | kgf-m | lb/pi |
|------------------|------|-------|-------|
| Boulon Torx 6 mm | 12   | 1,2   | 9     |

## INFORMATION SUR L'UTILISATION ET L'ENTRETIEN

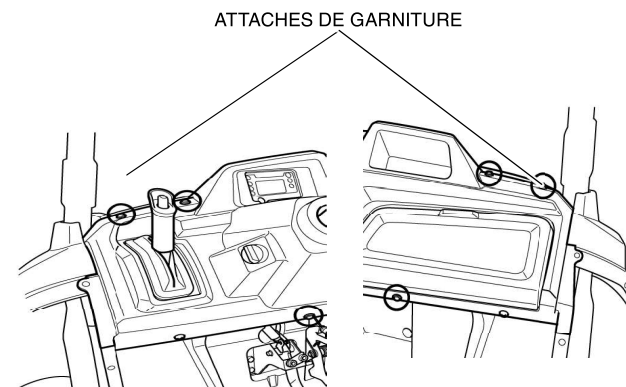
- Vérifiez les supports accessoires régulièrement et serrez-les au besoin.
- Remplacez cet accessoire par un accessoire neuf s'il est endommagé ou s'il est fortement décoloré.
- Lorsque cet accessoire devient sale, rincez-le complètement à l'aide d'eau fraîche pour retirer les saletés, puis lavez-le à l'aide d'eau chaude savonneuse et d'un linge ou d'une éponge propre.
- N'utilisez pas une brosse pour nettoyer cet accessoire, car vous risquez d'égratigner la surface.
- N'utilisez jamais de solvants à base de pétrole, tels que l'essence, un diluant ou du benzène pour nettoyer cet accessoire. Aussi, n'utilisez jamais un nettoyant acide ou alcalin.

## REMARQUE

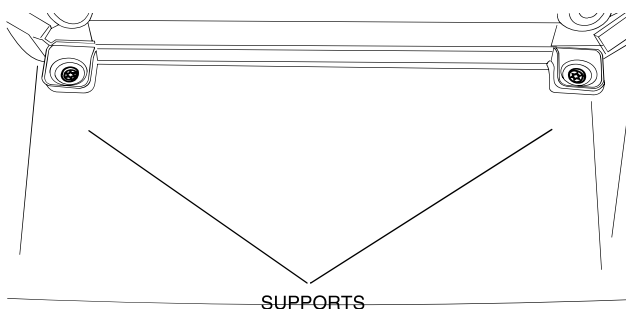
- Enlevez et jetez l'entretoise d'expédition en caoutchouc du verrou à came avant d'installer cet accessoire.

## INSTALLATION

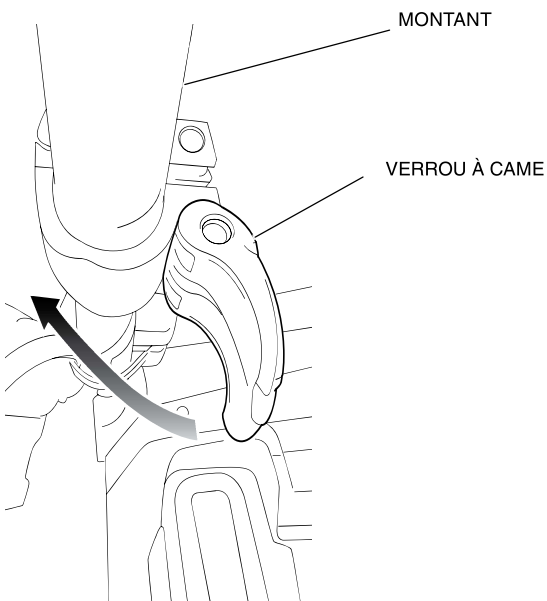
1. Enlevez les attaches de garniture extérieures du tableau d'instruments tel qu'indiqué et conservez-les en vue de les réutiliser.



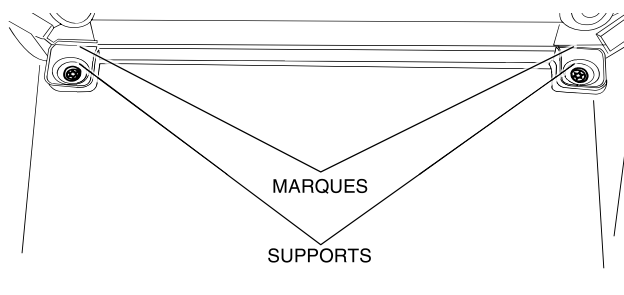
2. Placez le pare-brise sur le véhicule et appuyez sa partie inférieure sur le capot avant tel qu'indiqué.
3. Appuyez doucement sur le pare-brise pour vous assurer que les renforts sont appuyés solidement.



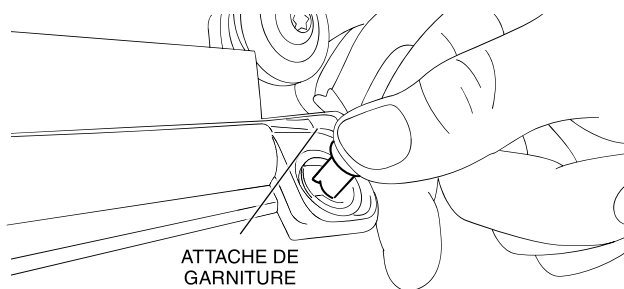
4. Verrouillez les quatre verrous à came du pare-brise autour des montants de gauche et de droite du châssis de la cabine.
  - Enlevez et jetez l'entretoise d'expédition en caoutchouc du verrou à came.



5. En vous servant des supports de pare-brise comme guide, faites une marque sur le capot avant à travers l'orifice de chaque support.



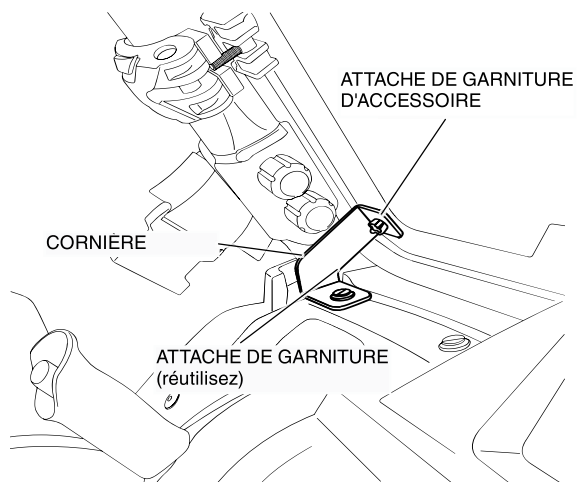
6. Enlevez le pare-brise et percez des orifices dans les marques sur le capot avant au moyen d'une mèche de 9 mm (3/8 po).
7. Réinstallez le pare-brise.
8. Fixez le pare-brise en place sur le capot avant en installant des attaches de garniture à travers les renforts de pare-brise et les trous.



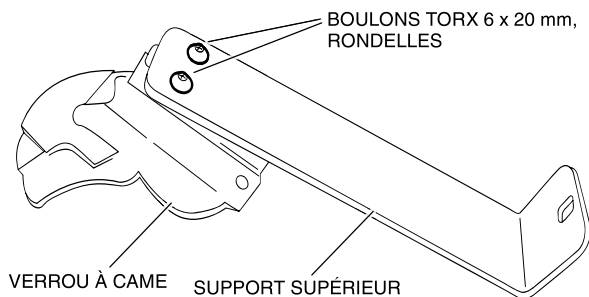
9. Installez les cornières sur le pare-brise au moyen des attaches de garniture comprises.

Installez le pare-brise et les supports sur le tableau de bord de la façon indiquée au moyen des attaches de garniture qu'on a enlevées à l'étape 1.

<VUE DE L'INTÉRIEUR DU VÉHICULE>

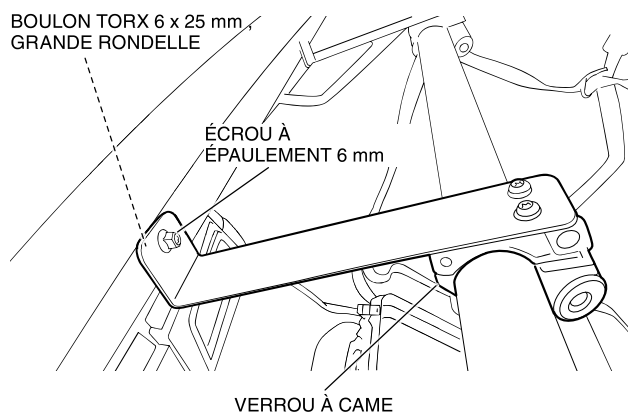


10. Assemblez les supports supérieurs et les verrous à came au moyen des boulons Torx de 6 x 20 mm et des petites rondelles de 6 mm tel qu'indiqué. Installez les boulons sans les serrer.



11. Placez les supports supérieurs sur la barre transversale supérieure du cadre sans serrer les verrous à came.

Installez le boulon Torx de 6 x 25 mm au travers du pare-brise et du support supérieur en plaçant la grande rondelle de 6 mm sur l'avant du pare-brise et le contre-écrou à épaulement de 6 mm à l'arrière. Serrez le boulon Torx au couple prescrit dans le tableau des couples de serrage.



13. Serrez les verrous à came autour de la barre transversale du cadre et serrez ensuite les boulons Torx de 6 mm sur chaque support au couple prescrit dans le tableau des couples de serrage.

