

# DIRECTIVES D'INSTALLATION

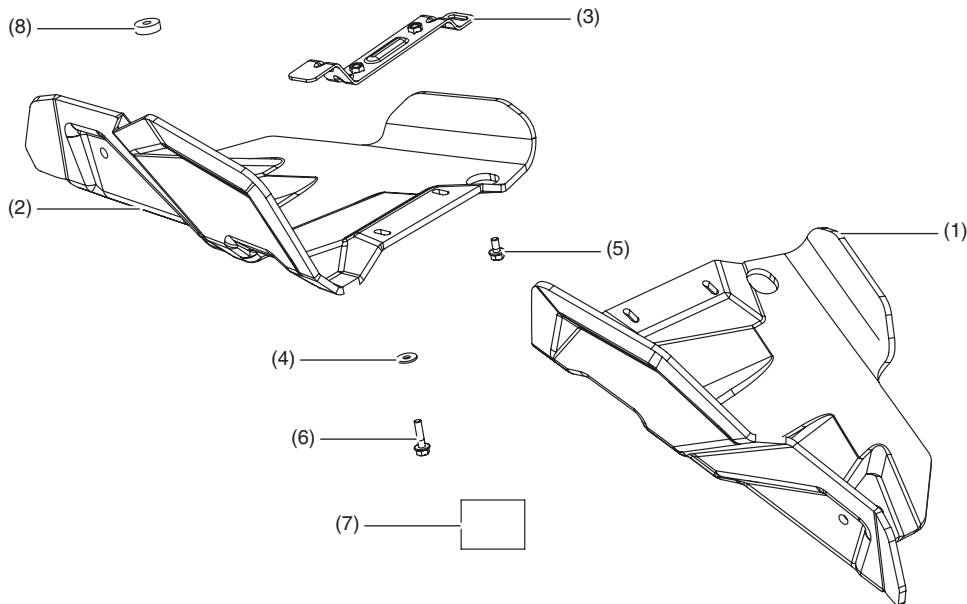
Accessoire  
**PROTECTEURS DE BRAS  
 TRIANGULAIRE [TYPE X]**  
 Numéro de pièce  
**0SK10-HL6-A01**

Application  
**SXS1000S2X/S2XD/S4XD**

N° de publication  
**MII 16561**  
 Date d'émission  
**Janvier 2022**

**Concessionnaire Honda : Prière de remettre un exemplaire de ces directives à votre client.**

## LISTE DES PIÈCES



N°	Description	Qté
(1)	Protecteur de bras triangulaire côté conducteur	1
(2)	Protecteur de bras triangulaire côté passager	1
(3)	Support de fixation	2
(4)	Rondelle d'aile	6
(5)	Boulon à embase de 10 × 12 mm	2
(6)	Boulon à embase de 10 × 25 mm	8
(7)	URL des directives d'installation	1
(8)	Entretoise	2

## TABLEAU DES COUPLES

Article	N-m	kgf-m	lbf-po
Boulon à embase de 10 mm	10,0 ± 2,0	1 ± 0,20	89 ± 18

## OUTILS REQUIS

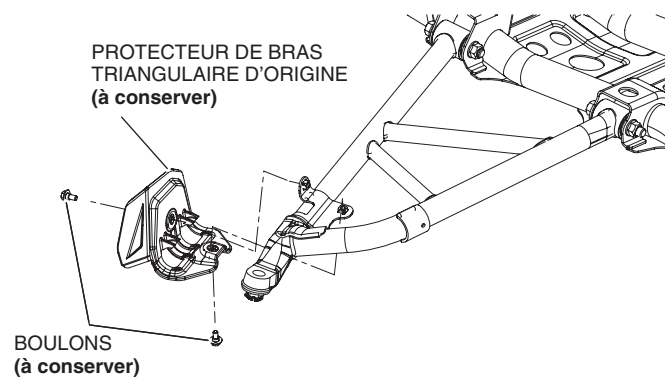
Douille (10 mm)  
 Clé à cliquet  
 Clé dynamométrique  
 Clé polygonale (10 mm)

## INSTALLATION

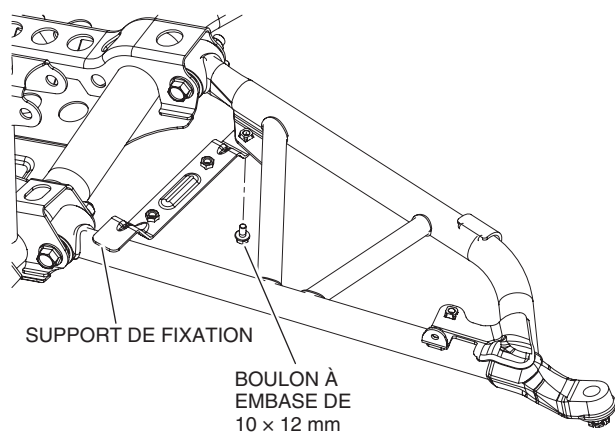
⚠ **ATTENTION** : Pour prévenir les brûlures, laisser refroidir le moteur, le système d'échappement, le radiateur, etc., avant d'installer l'accessoire.

1. Retirer le protecteur de bras triangulaire et la quincaillerie d'origine, tel que montré.

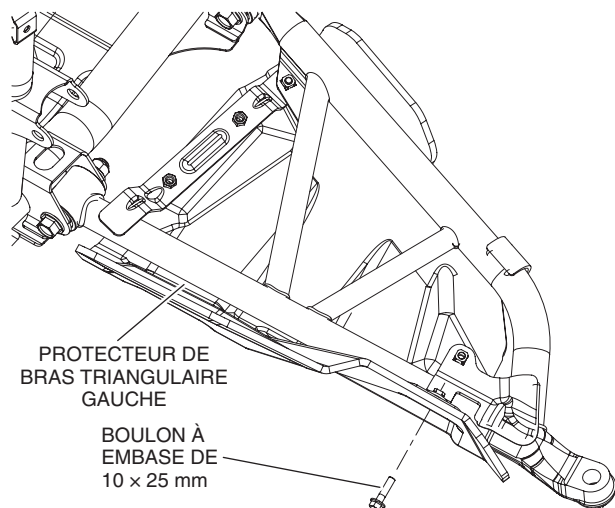
<Côté gauche>



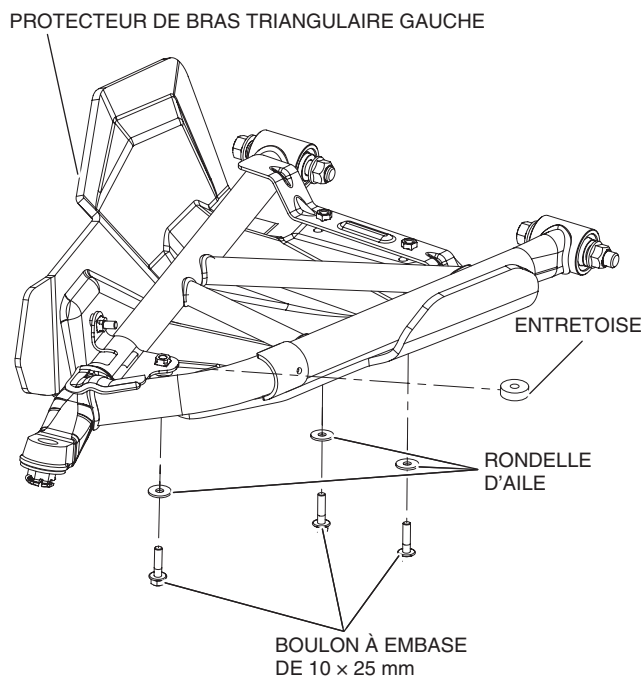
2. Installer sans serrer le support de fixation avec le boulon à embase de 10 × 12 mm, tel que montré.



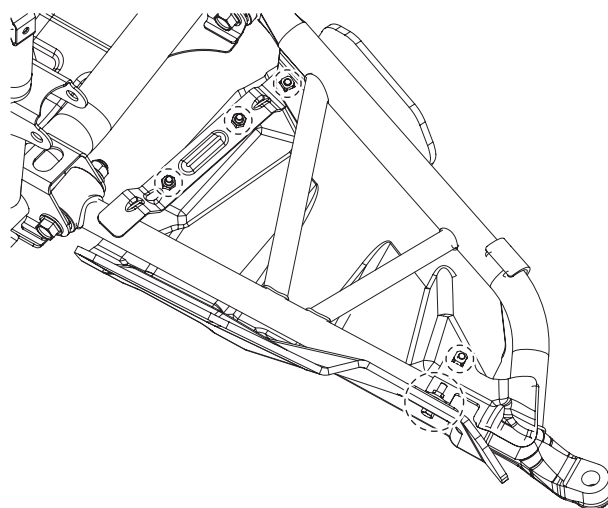
3. Maintenir le protecteur de bras triangulaire gauche contre le bras triangulaire gauche, tel que montré. Installer sans serrer le boulon de 10 × 25 mm sur le devant du protecteur de bras triangulaire.



4. Installer sans serrer l'entretoise, les rondelles d'aile et les boulons à embase de 10 × 25 mm en commençant par celle située la plus près de la roue.



5. Serrer tous les boulons à la valeur spécifiée dans le TABLEAU DES COUPLES en commençant par celui qui fait face vers l'avant.



6. Répéter les étapes 1 à 5 pour le côté droit.