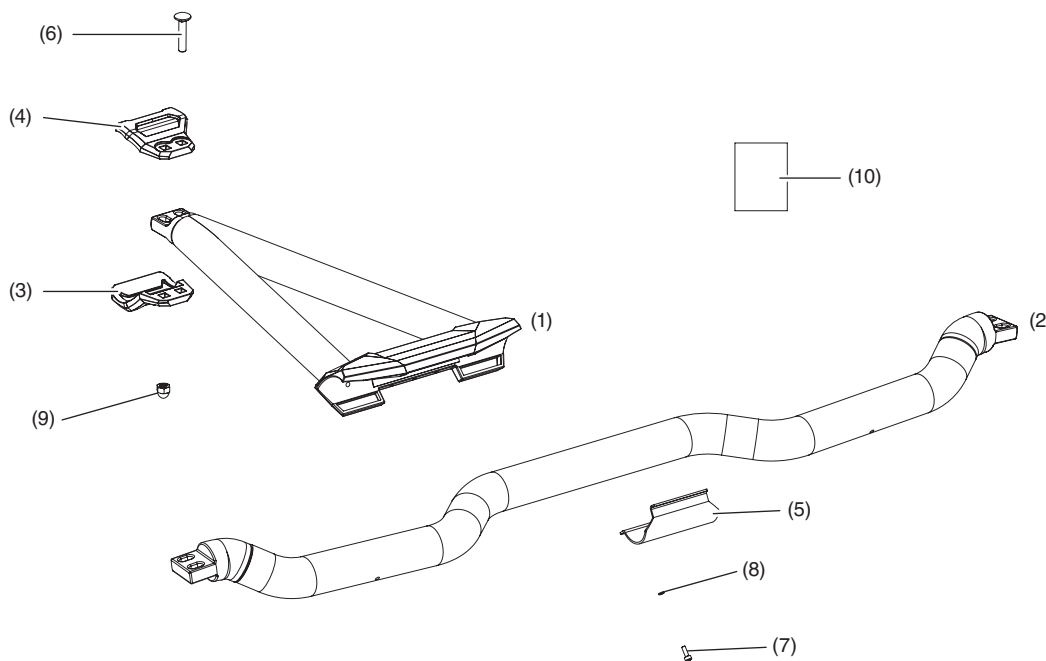


Revendeur Honda : Prière de remettre une copie de ces instructions à votre client.

LISTE DES PIÈCES



N°	Description	Qté
(1)	Ensemble de tube supérieur	1
(2)	Ensemble de tube inférieur	1
(3)	Support	5
(4)	Support court	1
(5)	Support inférieur	1
(6)	Boulon de carrosserie de 40 mm	6
(7)	Vis à tête creuse de 3 mm	3
(8)	Rondelle de blocage à ressort	3
(9)	Écrou borgne de 14 mm	6
(10)	URL des directives d'installation	1

OUTILS REQUIS

Douille (14 mm)

Clé à cliquet

Clé dynamométrique

Clé polygonale (14 mm)

Clé hexagonale (3 mm)

TABLEAU DES COUPLES

Serrer toutes les vis, les boulons et les écrous aux valeurs de couple spécifiées. Consulter le manuel d'entretien pour obtenir les couples de serrage des pièces retirées.

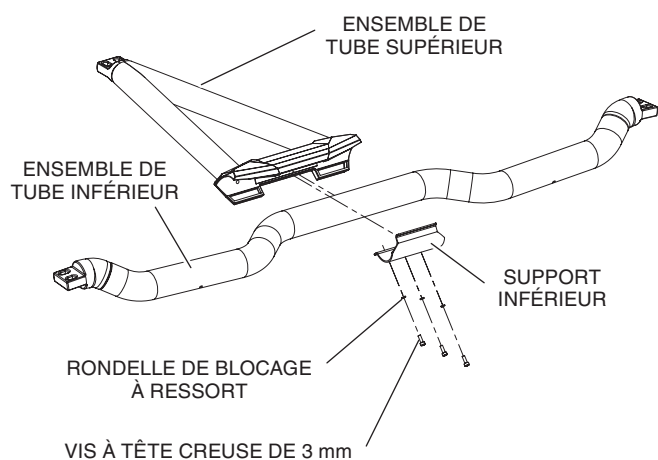
Article	N·m	kgf·m	lbf·pi
Écrou borgne de 14 mm	20	2,2	16
Vis à tête creuse de 3 mm	2,5	0,2	22 (lbf·pi)

INSTALLATION

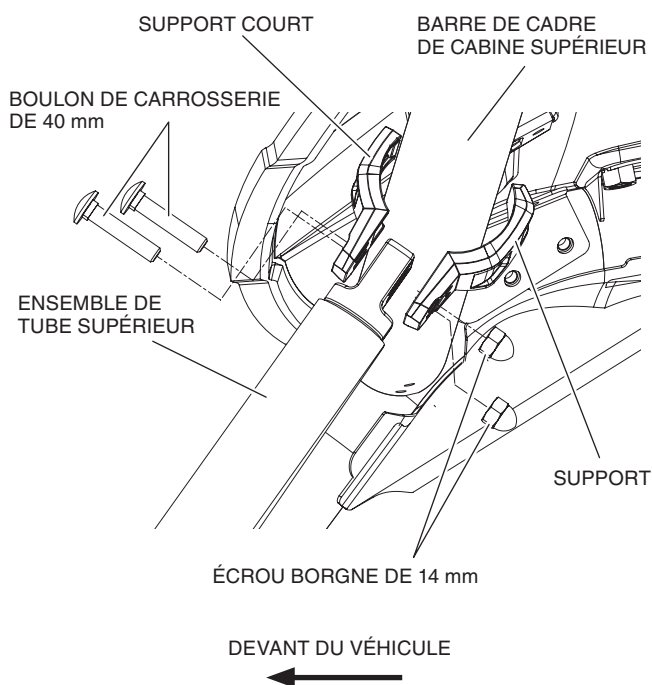
⚠ ATTENTION

Pour prévenir les brûlures, laisser le moteur, le système d'échappement, le radiateur, etc. se refroidir avant d'installer l'accessoire.

1. Assembler sans serrer l'ensemble de tube supérieur et l'ensemble de tube inférieur à l'aide du support inférieur, des rondelles de blocage, les rondelles de blocage à ressort et les vis à tête creuse de 3 mm.

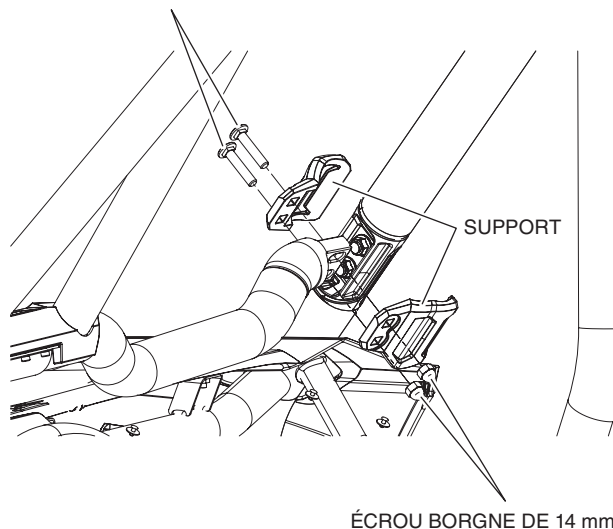


2. Installer sans serrer l'ensemble de tube supérieur sur le cordon frontal supérieur à l'aide du support découpé (sur le dessus), du support (au bas), des boulons de carrosserie de 40 mm et des écrous borgnes de 14 mm tel que montré.

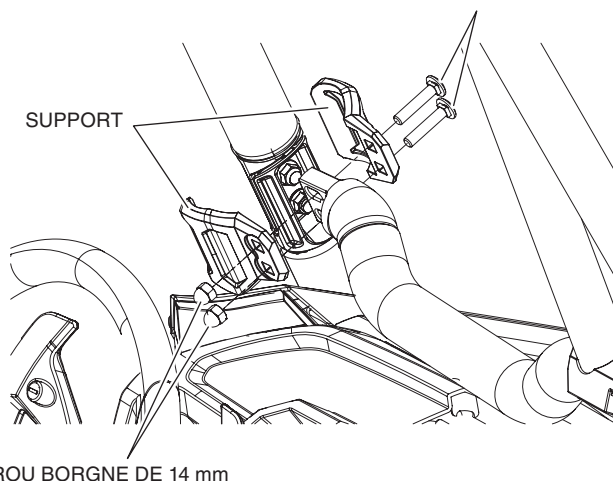


3. Installer sans serrer le côté droit du tube inférieur avec les supports, les boulons de carrosserie de 40 mm et les écrous borgnes de 14 mm. Répéter la procédure sur le côté gauche.

BOULON DE CARROSSERIE DE 40 mm



BOULON DE CARROSSERIE DE 40 mm



REMARQUE : Effectuer les tâches suivantes dans l'ordre montré.

4. D'abord, serrer toutes les vis Allen à tête creuse de 3 mm à la valeur spécifiée dans le TABLEAU DES COUPLES.
5. Ensuite, serrer tous les écrous borgnes de 14 mm de gauche et de droite à la valeur spécifiée dans le TABLEAU DES COUPLES.
6. Finalement, serrer les écrous borgnes de 14 mm supérieurs à la valeur spécifiée dans le TABLEAU DES COUPLES.