

Concessionnaire Honda : Veuillez remettre un exemplaire de ces instructions au client.

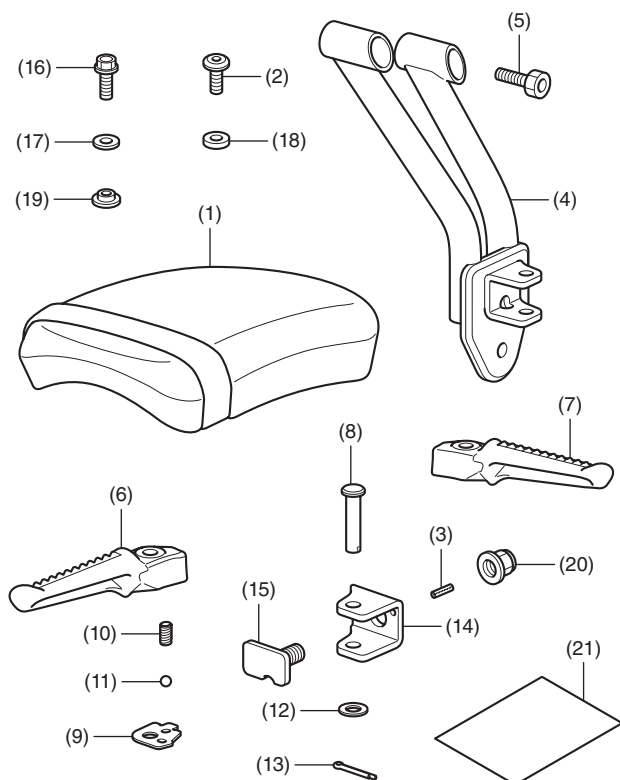
LISTE DES PIECES

Ne transportez pas de passager sans avoir correctement installé une selle passager avec sangle de maintien et des cale-pieds sur votre moto.

▲ AVERTISSEMENT

Transporter un passager sans selle et cale-pieds passager adaptés et correctement installés peut entraîner des blessures graves, voire mortelles du conducteur et/ou du passager.

Ne transportez jamais un passager sans avoir préalablement installé un siège (avec sangle de maintien) et des cale-pieds passager spécialement conçus pour cette moto. En outre, ne transportez jamais plus d'un passager.



N°	Description	Qté
(1)	Siège passager	1
(2)	Boulon à six pans 8 mm (court) [8 x 18 mm]	1
(3)	Goupille élastique [3 x 8 mm]	1
(4)	Repose-pied	1
(5)	Boulon à six pans 8 mm (long)[8 x 32 mm]	2
(6)	Cale-pied droit	1
(7)	Cale-pied gauche	1

N°	Description	Qté
(8)	Tige de joint	2
(9)	Plaque encliquetable	2
(10)	Ressort	2
(11)	Bille d'acier [8,0 mm]	2
(12)	Rondelle 8 mm (fine)	2
(13)	Goupille fendue [2,0 mm]	2
(14)	Support de repose-pied	1
(15)	Boulon de support de repose-pied	1
(16)	Boulon à collerette 8 mm [8 x 18 mm]	1
(17)	Rondelle 8 mm (moyenne)	1
(18)	Rondelle 8 mm (épaisse)	1
(19)	Collier	1
(20)	Contre-écrou 10 mm	1
(21)	Infos URL	1

OUTILS ET FOURNITURES NECESSAIRES

Douille (12 mm)

Cliquet

Clé polygonale (17 mm)

Clé hexagonale (6 mm)

Pince à long bec

Massette en plastique

Graisse

Clé dynamométrique

INFORMATIONS SUR LES COUPLES

Serrez les vis, boulons et écrous selon les valeurs de couple spécifiées. Reportez-vous au manuel d'entretien pour connaître les valeurs de couple des pièces retirées.

Elément	Nm	kgf-m
Boulon à six pans 8 mm (court)	22	2,2
Boulon à six pans 8 mm (long)	33	3,3
Boulon à collerette 8 mm	27	2,8
Contre-écrou 10 mm	39	4,0

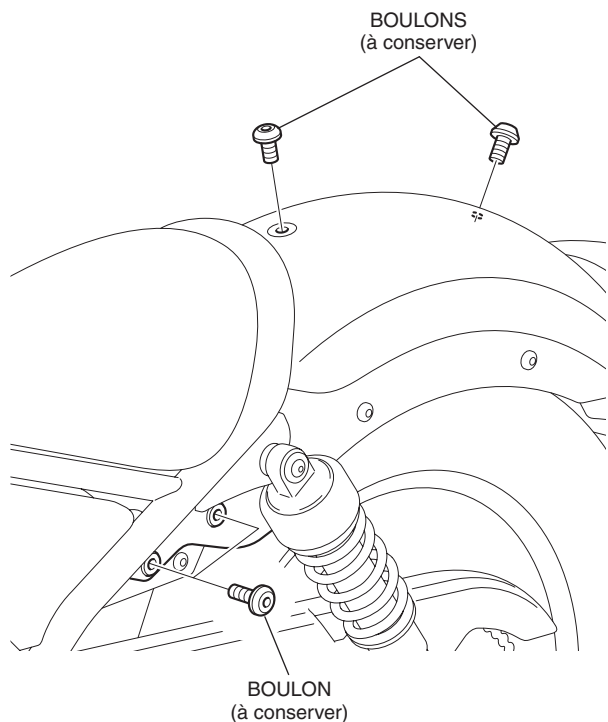
INSTALLATION

⚠ ATTENTION

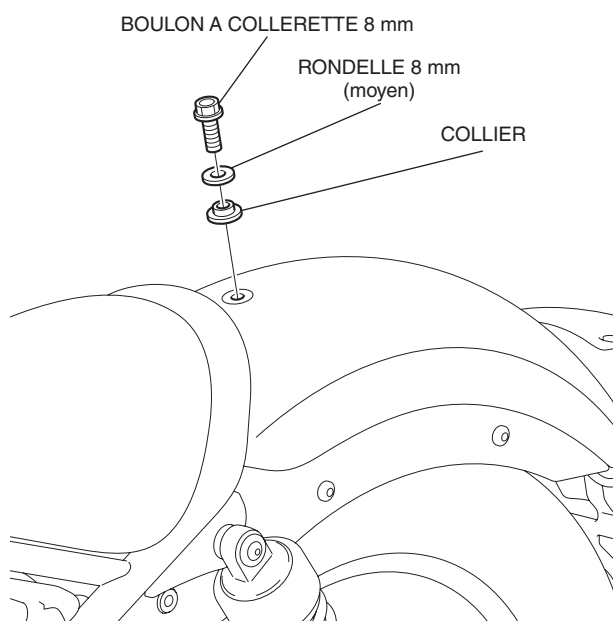
- Pour éviter les brûlures, laissez refroidir le moteur, le système d'échappement, le radiateur, etc. avant d'installer l'accessoire.

REMARQUE :

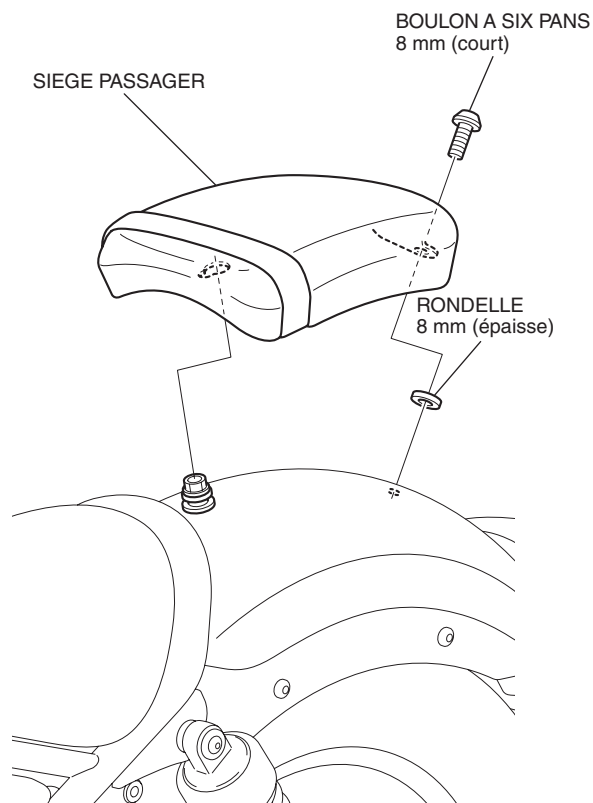
- Veillez à ne pas endommager les surfaces peintes de la moto.
1. Consultez le manuel d'entretien de la moto pour déposer les pièces.



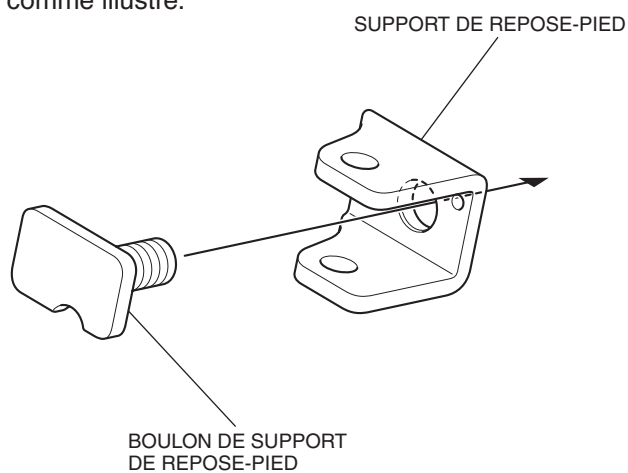
2. Installez le boulon de la manière indiquée.



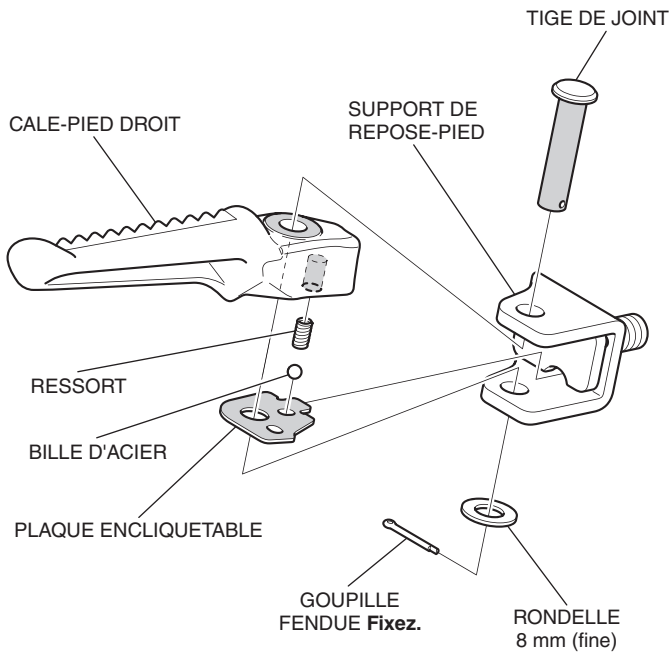
3. Installez la selle passager comme illustré.



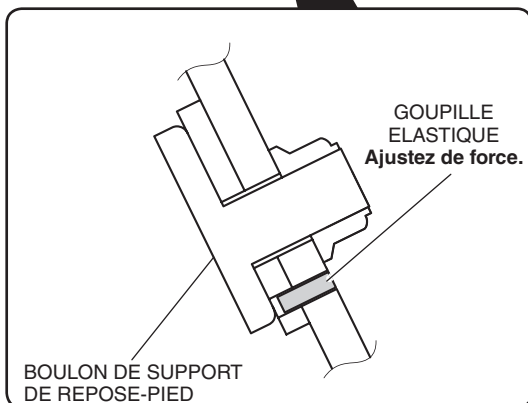
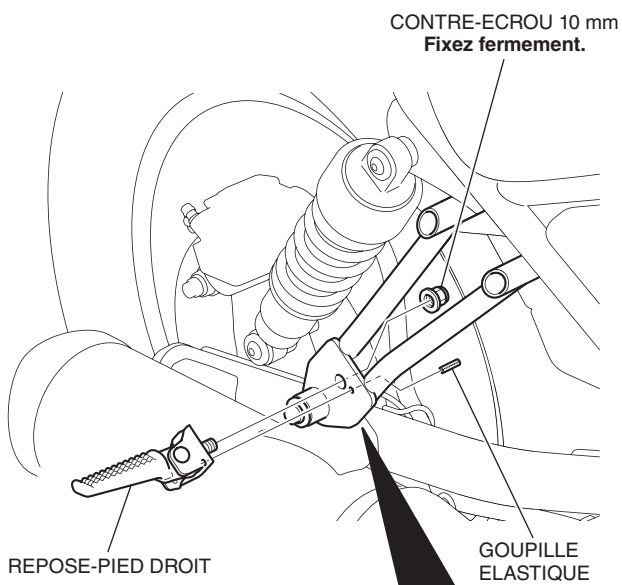
4. Installez le boulon de support de repose-pied comme illustré.




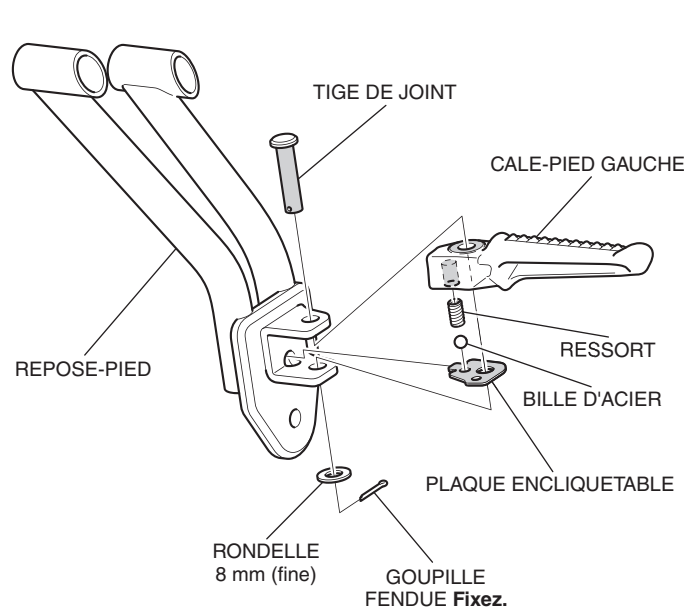
5. Installez le cale-pied droit comme illustré.
- Appliquez de la graisse sur les zones  .



6. Installez le repose-pied droit comme illustré.



7. Installez le cale-pied gauche comme illustré.
- Appliquez de la graisse sur les zones  .



8. Installez le repose-pied gauche comme illustré.

