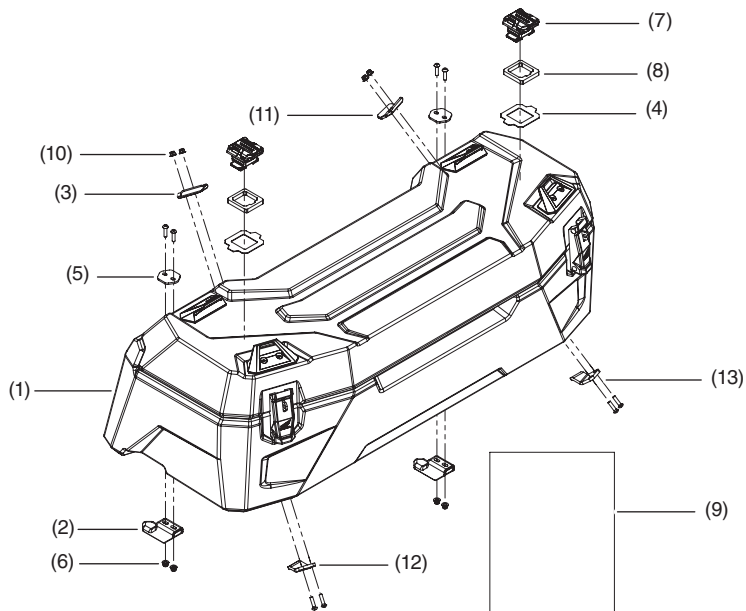


Revendeur Honda: Prière de remettre une copie de ces instructions à votre client.

LISTE DE PIÈCES



N°	Description	Qté
(1)	Bac de rangement arrière	1
(2)	Crochet	2
(3)	Vis creuse à tête bouton de 3 x 20 mm	8
(4)	Anneau élastique	2
(5)	Support	4
(6)	Écrou à embase en nylon de 8 mm	8
(7)	Loquet Honda Pro-Connect ^{MC}	2
(8)	Entretoise en caoutchouc	2
(9)	URL des directives d'installation	1
(10)	Plaque intérieure gauche	1
(11)	Plaque intérieure droite	1
(12)	Crochet arrière gauche	1
(13)	Crochet arrière droit	1

▲ AVERTISSEMENT : Le fait de trop charger ce VTT ou de mal transporter une charge peut affecter la maniabilité, la performance de freinage, la stabilité et peut entraîner une collision et causer des **BLESSURES GRAVES** ou la **MORT**.

REMARQUE :

- Ne dépassez **JAMAIS** la limite de poids maximum imprimée sur le véhicule et dans le manuel du conducteur du VTT.
- Ne dépassez **JAMAIS** la capacité maximale du bac de rangement : 45 kg/100 lb.
- Assurez-vous de **TOUJOURS** fixer la charge transportée dans le bac de rangement pour empêcher son déplacement.
- Assurez-vous toujours que les crochets et les loquets Pro-Connect^{MC} sont bien enclenchés avant de commencer à conduire.
- Veuillez lire et suivre toutes les instructions et tous les avertissements fournis avec le bac de rangement et la plaque de montage du bac de rangement.

OUTILS REQUIS

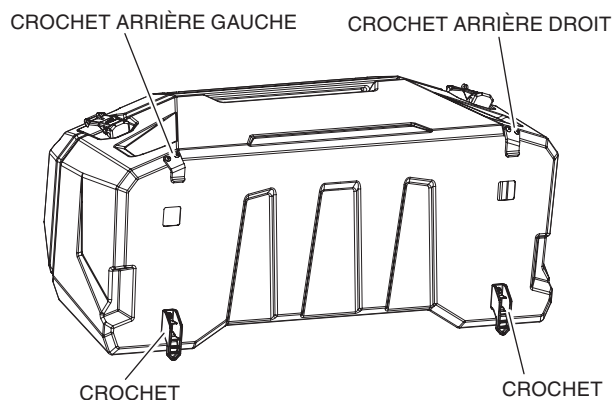
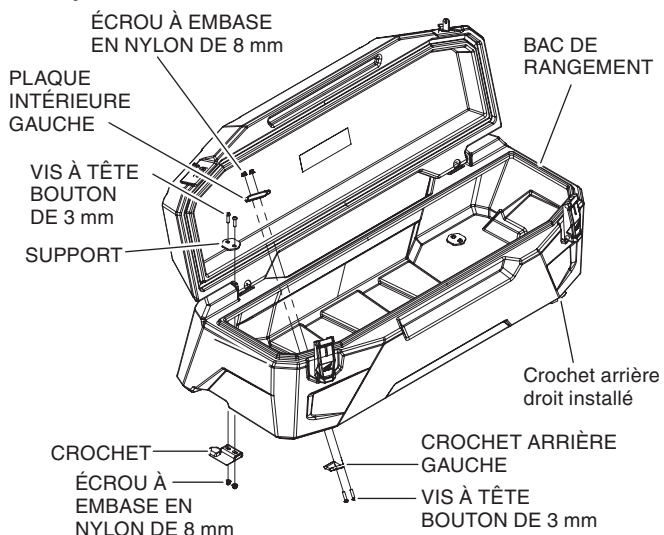
Clé à cliquet
Clé dynamométrique
Clé hexagonale (3 mm)
Douille (8 mm)

TABLEAU DES COUPLES

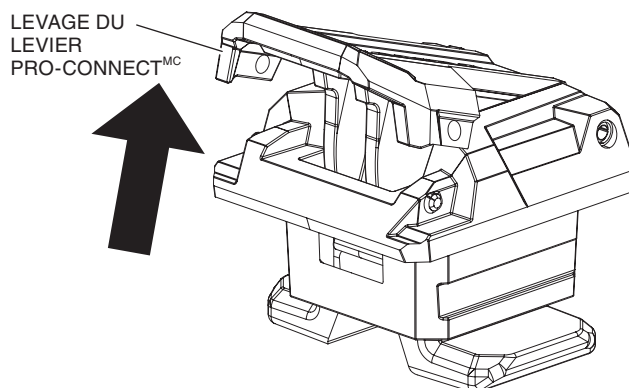
Article	N·m	Kfg·m	lbf·pi
Vis creuse à tête bouton de 3 x 20 mm	5	0,51	44

INSTALLATION

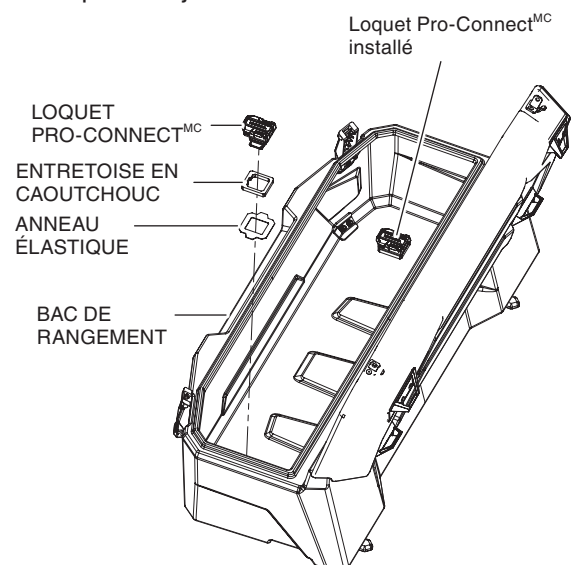
1. Installez quatre crochets à partir du dessous du bac de rangement à l'aide des vis creuses à tête bouton de 3 mm, des supports et des écrous à embase en nylon.



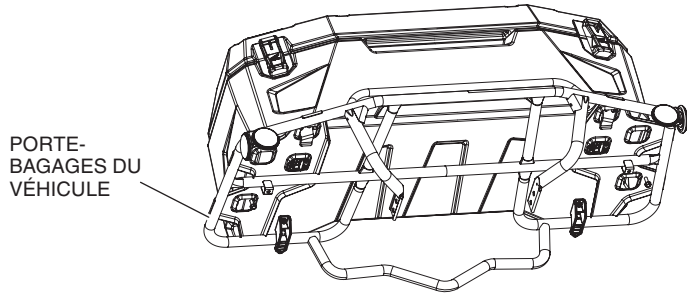
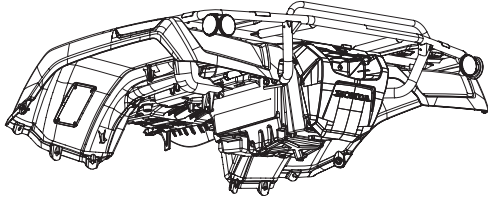
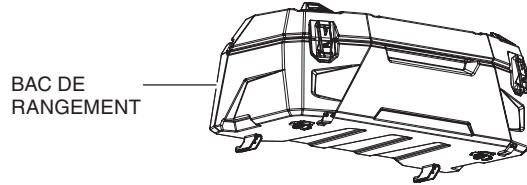
2. Soulevez le levier de chaque loquet Pro-Connect^{MC} jusqu'à ce qu'il se déverrouille et glissez l'entretoise en caoutchouc autour du loquet Pro-Connect^{MC}. Insérez le loquet Pro-Connect^{MC}, l'entretoise et l'ensemble d'anneau élastique dans le trou carré du bac de rangement.



Une installation avant et après du loquet Pro-Connect^{MC} sur le bac de rangement est illustrée sur la photo ci-jointe.



3. Soulevez le levier de chaque loquet jusqu'à ce qu'il se déverrouille. Placez le bac de rangement sur le porte-bagages arrière du VTT. Alignez chaque loquet avec chaque orifice correspondant dans le porte-bagages, puis insérez chaque loquet dans son orifice. Une installation avant et après du bac de rangement sur le porte-bagage du véhicule est illustrée sur la photo ci-jointe.



4. Fixez le bac de rangement au véhicule en abaissant le levier de chaque loquet Honda Pro-Connect^{MC}.

